

550

EC-H



550 EC-H 20

Litronic

FEM
Technical Data

LIEBHERR

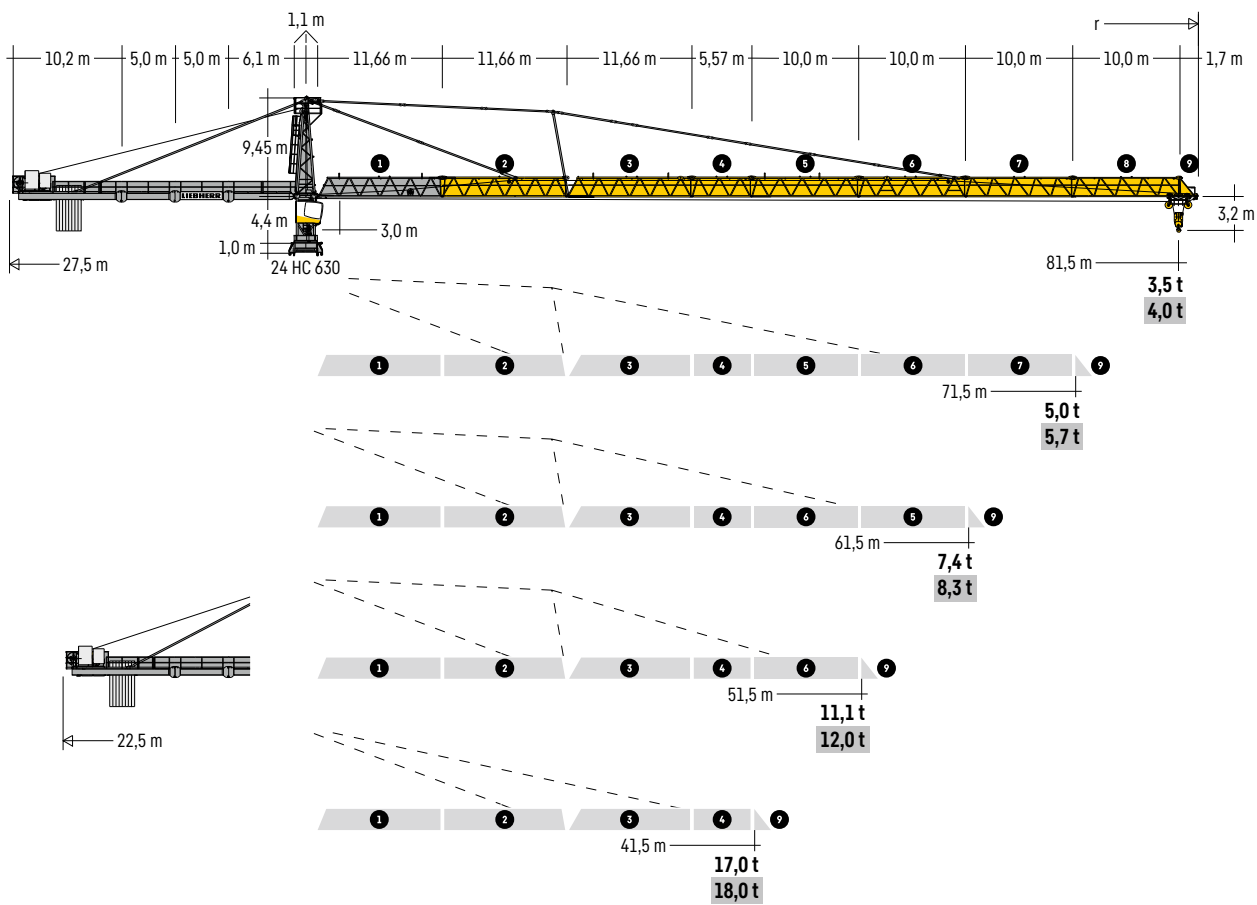
Tower Cranes

FEM

550 EC-H 20 Litronic

Ausladung und Tragfähigkeit · Radius and capacity · Portée et charge Sbraccio e portata · Alcances y cargas · Alcance e capacidade de carga Вылет и грузоподъемность.....	04
Kranaufbauten · Crane superstructures · Superstructures de grue · Sovrastrutture Superestructuras para grúas · Estruturas da grua · Конструкции крана.....	05
Hubhöhe · Hoisting height · Hauteur sous crochet · Altezza di sollevamento Altura bajo gancho · Altura de montagem · Высота подъема	06
Antriebe · Driving units · Mécanismes d'entraînement · Meccanismi Mecanismos · Mecanismos · Приводы	07
Ballast · Counterweight · Contrepoids · Zavorra · Lastre · Lastro · Балласт	08
Transport · Transport · Transport · Trasporto · Transporte · Transporte · Транспорт	09
Kolli-Liste · Packing List · Liste de colisage · Lista dei colli · Lista de contenido Lista de embalagem · Упаковочный лист	09

Ausladung und Tragfähigkeit - Radius and capacity - Portée et charge - Sbraccio e portata
 Alcances y cargas - Alcance e capacidade de carga - Вылет и грузоподъемность



LM 1

m	r	m	t	m													
				21,0	25,0	29,0	33,0	37,0	41,5	47,0	51,5	57,5	61,5	67,0	71,5	77,0	81,5
81,5 (r=83,7)	3,0 - 19,8	20		18,70	15,34	13,07	11,32	9,93	8,68	7,46	6,65	5,83	5,27	4,68	4,26	3,82	3,50
71,5 (r=73,7)	3,0 - 22,0	20		20,00	17,37	14,83	12,87	11,32	9,93	8,57	7,67	6,75	6,12	5,46	5,00		
61,5 (r=63,7)	3,0 - 25,5	20		20,00		17,46	15,20	13,41	11,80	10,23	9,18	8,13	7,40				
51,5 (r=53,7)	3,0 - 30,1	20		20,00			18,14	16,05	14,16	12,32	11,10						
41,5 (r=43,7)	3,0 - 35,6	20		20,00				19,22	17,00								

LM 2

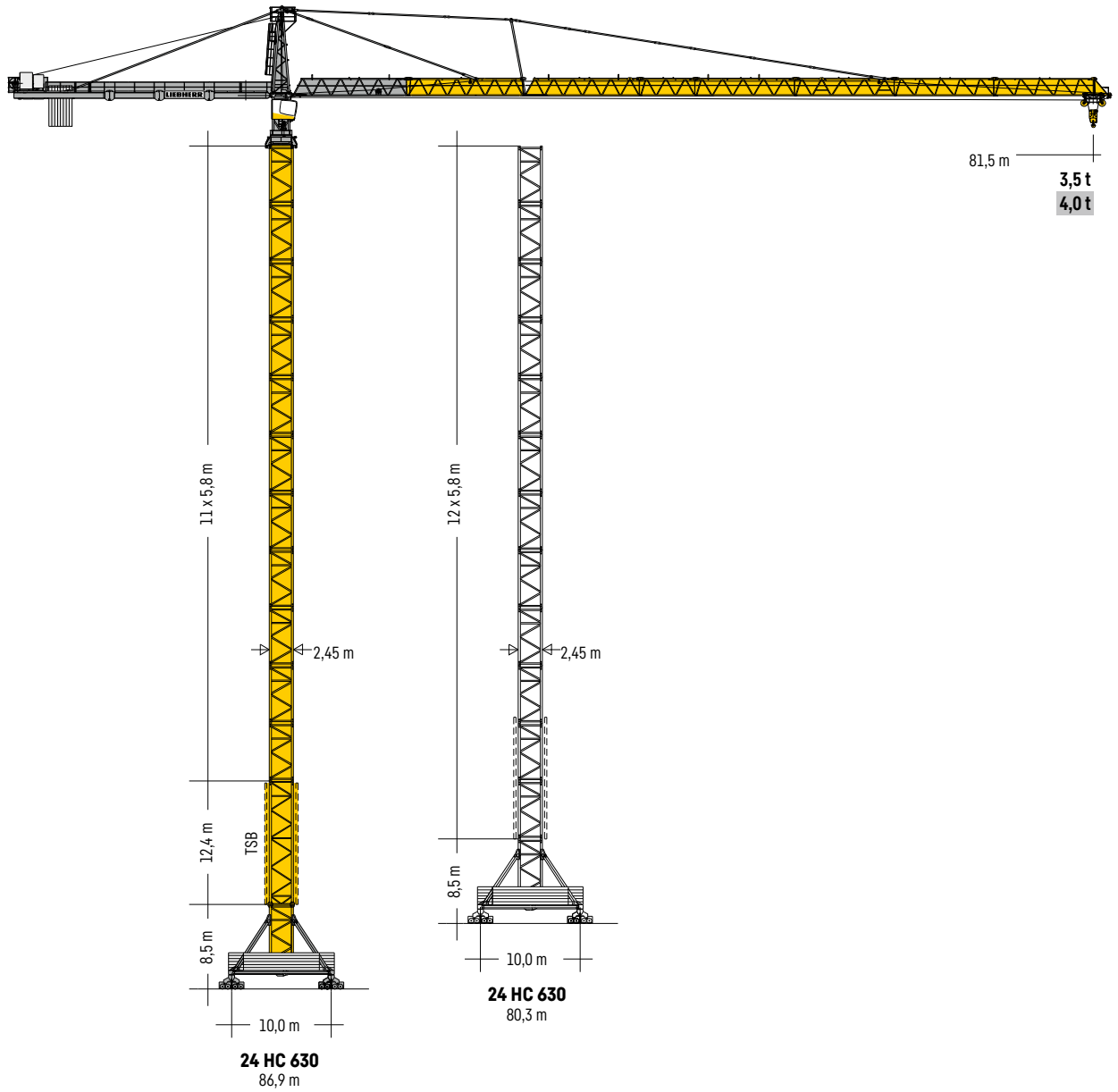
m	r	m	t	m													
				21,0	25,0	29,0	33,0	37,0	41,5	47,0	51,5	57,5	61,5	67,0	71,5	77,0	81,5
81,5 (r=83,7)	3,0 - 21,5	20		20,00	16,90	14,42	12,52	11,00	9,64	8,31	7,43	6,54	5,93	5,28	4,83	4,35	4,00
71,5 (r=73,7)	3,0 - 24,2	20		20,00	19,29	16,50	14,35	12,65	11,11	9,62	8,63	7,62	6,93	6,21	5,70		
61,5 (r=63,7)	3,0 - 28,1	20		20,00		19,32	16,85	14,89	13,11	11,40	10,25	9,10	8,30				
51,5 (r=53,7)	3,0 - 32,3	20		20,00			19,53	17,29	15,27	13,30	12,00						
41,5 (r=43,7)	3,0 - 37,6	20		20,00				18,00									

LM 2 = Abweichende Geschwindigkeiten und Betriebsbedingungen. - Variant speeds and service conditions. - Vitesses et conditions de fonctionnement différentes.

Differenti velocità e condizioni di funzionamento. - Otras velocidades y características de funcionamiento. - Outras velocidades e características de funcionamento.

Нестандартные скорости и условия эксплуатации.

Kranaufbauten · Crane superstructures · Superstructures de grue · Sovrastrutture
 Superestructuras para grúas · Estruturas da grua · Конструкции крана

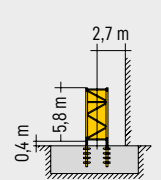


Tragfähigkeiten gültig bis 80 m Hubhöhe. · Lifting capacities valid up to 80 m hoisting height. · Capacités de levage valables jusqu'à 80 m de hauteur sous crochet. · Portate valide fino a 80 m d'altezze di sollevamento. · Cargas válidas hasta altura de 80 m. · Cargas válidas ate à altura de 80 m. · Грузоподъемность действительна до 80 м высоты подъема.

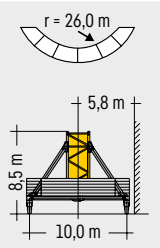
Hubhöhe • Hoisting height • Hauteur sous crochet • Altezza di sollevamento
 Altura bajo gancho • Altura de montagem • Высота подъема



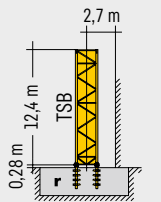
5,8 m	24 HC 630			
13	78,0 ¹⁾	-	-	-
12	72,2	80,3 ¹⁾	84,5 ¹⁾	-
11	66,4	74,5 ¹⁾	78,7	86,9 ¹⁾
10	60,6	68,7 ¹⁾	72,9	81,1 ¹⁾
9	54,8	62,9	67,1	75,3 ¹⁾
8	49,0	57,1	61,3	69,5
7	43,2	51,3	55,5	63,7
6	37,4	45,5	49,7	57,9
5	31,6	39,7	43,9	52,1
4	25,8	33,9	38,1	46,3
3	20,0	28,1	32,3	40,5
2	14,2	22,3	26,5	34,7
1	8,4	16,5	20,7	28,9
0	2,6	10,7	14,9	23,1
	m	m	m	m



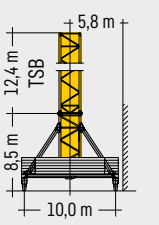
24 HC 630 FA



24 HC 630 UC-1000m



24 HC 630 FAr



24 HC 630 UC-1000mr

Weitere Hubhöhen, Auslegerlängen sowie Klettern im Gebäude auf Anfrage. • Further hoist heights and jib lengths as well as climbing inside the building on request.
 Autres hauteurs sous crochet et longueurs de flèche ainsi que hissage dans le bâtiment sur demande. • Ulteriori altezze gancho, lunghezze braccio così come telescopaggio all'interno dell'edificio: su richiesta. • Para alturas bajo gancho superiores, otros alcances y trepado en el interior del edificio, consultar. • Outras alturas de elevação, comprimentos de lança e subida no edifício: sob consulta. • Другие высоты подъема, длины стрелы и самоподъем в здании – по запросу.

r = verstärkt • reinforced • renforcé • rinforzato • reforzado • reforçado • усиленный

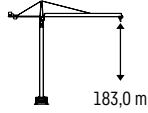


Antriebe · Driving units · Mécanismes d'entraînement · Meccanismi Mecanismos · Mecanismos · Приводы

3 ↑ 65 kW FU SD.shift

WIW 280 WZ 403

⊗ KVA: 95,0¹⁾
max. 368,0 m²⁾



183,0 m

5 Lagen

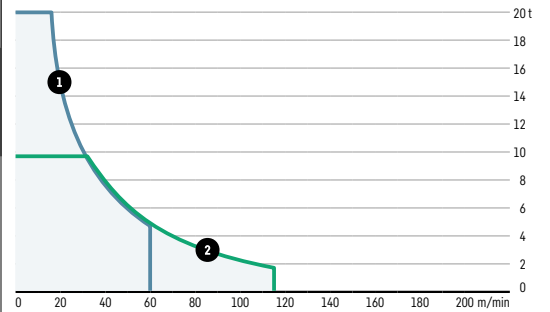
Layers stepless
Couches régl. continu
Avvolgimenti regl. progressiva
Camadas sin escalones
Capas sem degraus
Слоёв бесступенчатый

↔ stufenlos

t m/min

	t	m/min
1	20,00	0 ↔ 16
	4,70	0 ↔ 60
2	9,80	0 ↔ 32
	1,70	0 ↔ 115

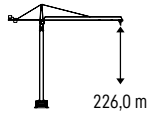
Geschwindigkeit · Speed · Vitesse · Velocità · Velocidad · Velocidade · Скорость



3 ↑ 110 kW FU SD.shift

WIW 300 WZ 403

⊗ KVA: 131,0¹⁾
max. 368,0 m²⁾



226,0 m

6 Lagen

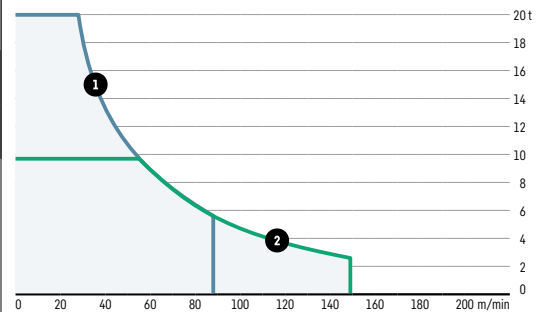
Layers stepless
Couches régl. continu
Avvolgimenti regl. progressiva
Camadas sin escalones
Capas sem degraus
Слоёв бесступенчатый

↔ stufenlos

t m/min

	t	m/min
1	20,00	0 ↔ 28
	5,60	0 ↔ 88
2	9,70	0 ↔ 55
	2,60	0 ↔ 149

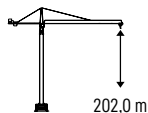
Geschwindigkeit · Speed · Vitesse · Velocità · Velocidad · Velocidade · Скорость



3 ↑ 110 kW FU

WIW 300 VZ 432

⊗ KVA: 131,0¹⁾
max. 320,0 m²⁾



202,0 m

5 Lagen

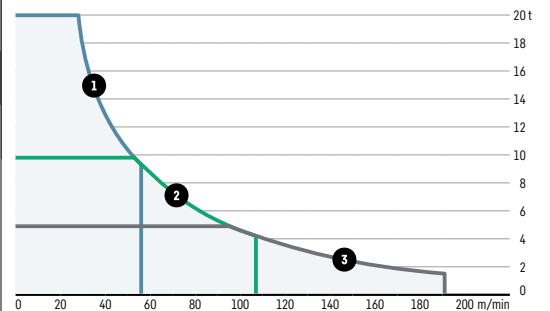
Layers stepless
Couches régl. continu
Avvolgimenti regl. progressiva
Camadas sin escalones
Capas sem degraus
Слоёв бесступенчатый

↔ stufenlos

t m/min

	t	m/min
1	20,00	0 ↔ 28
	9,30	0 ↔ 56
2	9,80	0 ↔ 53
	4,20	0 ↔ 107
3	4,90	0 ↔ 95
	1,50	0 ↔ 191

Geschwindigkeit · Speed · Vitesse · Velocità · Velocidad · Velocidade · Скорость

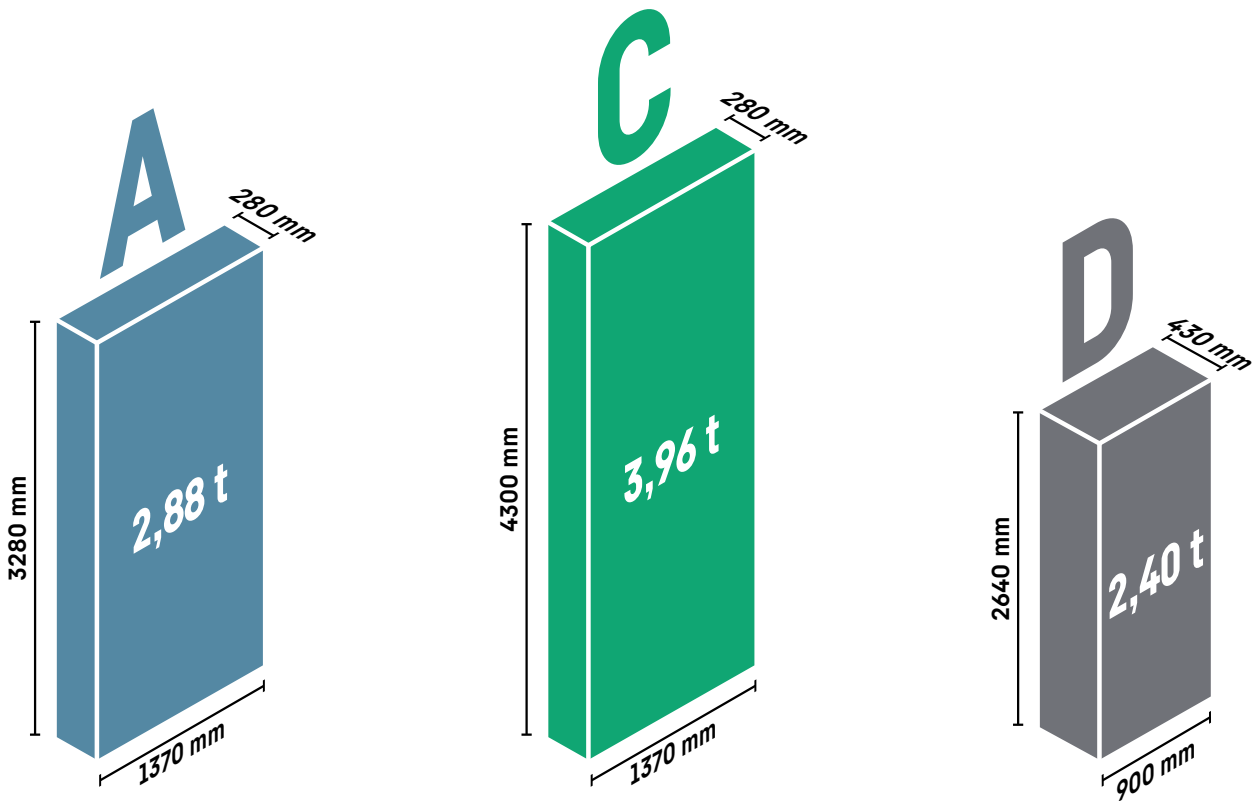


0 ↔ 0,6 U/min · sl./min · tr./min	0 ↔ 88,0 m/min	25,0 m/min
3 x 7,5 kW FU	10,5 kW FU	4 x 7,5 kW

¹⁾ kVA reduzierbar bei zu geringer Netz-Anschlussleistung, siehe BAL. · kVA can be reduced in case of too little power of the mains, see instruction manual.
kVA peut être réduit en cas de trop faible puissance du réseau, voir manuel d'instruction. · kVA riducibili in caso di potenza di rete ridotta (si veda manuale uso e manutenzione)
kVA variable para potencia de red demasiado pequeña, ver Manual de instrucciones. · kVA reduzível no caso de capacidade da rede elétrica muito baixa, ver manual de instruções.
Количество кВА может быть сокращено до минимальной общей потребляемой мощности, см. инструкцию по эксплуатации.

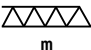
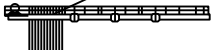


²⁾ Weitere Hublastdaten: siehe Betriebsanleitung. · Further hoist load data: see instruction manual. · Autres données de la charge de levage : voir manuel d'instruction.
Altri dati sui carichi sollevati: consultare il manuale d'istruzione. · Alturas bajo grancho superiores según manual. · Outras tabelas de carga: consultar manual de instruções.
Другие данные по весу поднимаемых грузов: см. инструкцию по эксплуатации.

Ballast · Counterweight · Contrepoids · Zavorra · Lastre · Lastro · Балласт



3 ↓ 65 kW FU SD.shift³⁾

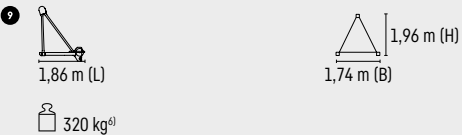

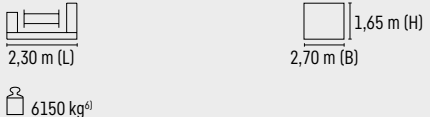
WIW 280 WZ 403

 m		D	C	A	 t	 ⁴⁾										
81,50	vierteilig · four-piece	1	+	5	+	3	30,84	D	C	C	C	C	C	A	A	A
71,50	en quatre parties · a quattro elementi	1	+	4	+	3	26,88	D	C	C	C	C	A	A	A	
61,50	cuatro piezas · de quatro peças из четырех компонентов	1	+	3	+	3	22,92	D	C	C	C	A	A	A		
51,50	dreiteilig · three-piece	1	+	6	+	1	29,04	D	C	C	C	C	C	C	A	
41,50	en trois parties · a tre elementi	1	+	5	+	1	25,08	D	C	C	C	C	C	A		
35,93 ⁵⁾	tres piezas · de três peças из трех компонентов	1	+	3	+	2	20,04	D	C	C	C	A	A			
29,84 ⁵⁾	zweiteilig · two-piece	1	+	4	+	2	24,00	D	C	C	C	C	A	A		
24,27 ⁵⁾	en deux parties · a due elementi	1	+	4			18,24	D	C	C	C					
	dos piezas · de duas peças из двух компонентов															

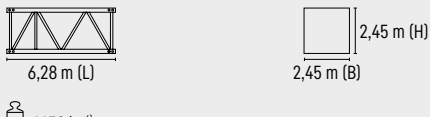
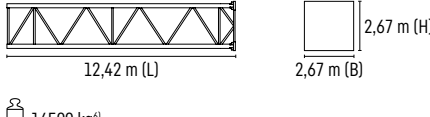
³⁾ Darstellung für weitere Hubwerke: siehe Betriebsanleitung. · Representation of additional hoists: see instruction manual. · Représentation d'autres mécanismes de levage : voir manuel d'instruction. · Rappresentazione per altri meccanismi di sollevamento: consultare il manuale d'istruzione. · Presentación de otros mecanismos de elevación: véase el manual de instrucciones · Representação para outros mecanismos de elevação: consultar manual de instruções. · Иллюстрации других подъемных механизмов: см. инструкцию по эксплуатации.

⁴⁾ Vor der Montage des Gegenauslegers: 1 D-Gegenballast-Block (2,4 t) unter den Hubwerksrahmen einsetzen (in Tabelle fett gekennzeichnet). · Before assembling the counter jib: Attach 1 counterweight block D (2,4 t) below the hoist gear frame (marked bold in table). · Avant le montage de la contre-flèche : Mettre en place 1 un bloc de contre-poids D (2,4 t) sous le cadre du mécanisme de levage (en gras dans le tableau). · Prima di montare la controfreccia: Collocare un blocco di contrappeso di tipo D (2,4 t) sotto il telaio dell'argano di sollevamento (riportato in grassetto nella tabella). · Previo al montaje de la contrapluma: Insertar bajo el mecanismo de elevación 1x contrapeso aéreo D (2,4t) (marcado en negrita en la tabla). · Antes da montagem da contralança: Colocar 1 bloco de contrapeso D (2,4 t) abaixo da estrutura do mecanismo de elevação (identificado em negrito na tabela). · Перед монтажом консоли противовеса: Установите 1 блок противовеса D (2,4 т) под рамой грузовой лебедки (выделен жирным шрифтом в таблице).

⁵⁾ Sonderausleger: nur Lastkurve LM 1. Windfläche, falls erforderlich, einbauen. Weitere Informationen: siehe Betriebsanleitung, Kapitel Montage. · Non-standard jib: load diagram LM 1 only. Install wind sail if required. For further details, see "Assembly" section of instruction manual. · Flèche spéciale : uniquement avec courbe de charge LM 1. Si nécessaire, monter la surface exposée au vent. Informations détaillées : voir le chapitre sur le montage dans le manuel d'instructions. · Braccio speciale: soltanto curva di carico LM 1. Se necessario, montare la vele per il vento. Maggiori informazioni: consultare il capitolo Montaggio delle Istruzioni d'uso. · Pluma especial: solo curva de carga LM 1. Si fuera necesario montar vela de viento. Información adicional: ir al manual de la grúa, capítulo montaje. · Lança especial: apenas curva de carga LM 1. Instalar a vela de vento, se necessário. Para mais informações: ver manual de instruções, capítulo Montagem. · Специальная стрела: только кривая грузоподъемности LM 1. При необходимости установите ветровой щит. Дополнительная информация: см. инструкцию по эксплуатации, глава «Монтаж».



P ₁	A ₁	Beschreibung · Description · Description · Descrizione · Descripción · Descrição · Описание						
8	1	Ausleger-Kopfstück · Jib head section · Pointe de flèche · Punta braccio Tramo punta de pluma · Cabeça de lança · Концевая секция стрелы	280 VZ		1,86 m (L)	1,74 m (B)	1,96 m (H)	
9	1	Laufkatze und Lasthaken · Trolley and hook · Chariot de distribution et crochet · Carrello con gancio · Carrito y gancho · Carro de ponte e gancho Грузовая тележка и грузовой крюк			2,40 m (L)	2,14 m (B)	1,40 m (H)	
10	1	Hubwerkseinheit (65 kW) · Hoist gear unit · Treuil de levage Gruppo meccanismo sollevamento · Mecanismo de elevación Grupo de mecanismo elevatório · Блок грузовой лебедки	280 VZ		2,30 m (L)	2,70 m (B)	1,65 m (H)	
11	1	Ausleger-Abspannbock I · Jib gantry I · Chevalet de haubange de flèche I · Tirante braccio I · Caballete de pluma I · Cavalete de lança I Опора расчала стрелы I			L (m)	B (m)	H (m)	kg^{d)}
					8,20	0,48	1,41	780

Turm · Tower · Mât · Torre · Torre · Torre · Башня

P ₁	A ₁	Beschreibung · Description · Description · Descrizione · Descripción · Descrição · Описание					
12	12	Turmstück · Tower section · Élément de mât · Elemento di torre Tramo torre · Torre · Башенная секция	24 HC 630 TS-0580c		6,28 m (L)	2,45 m (B)	2,45 m (H)
13	1	Grundturmstück · Base tower section · Mât de base · Elemento di torre base Tramo base · Peça de base de torre · Секция основания	24 HC 630 TSB-1242c		12,42 m (L)	2,67 m (B)	2,67 m (H)

Klettereinrichtung · Climbing equipment · Equipement de télescopage · Attrezzatura per allungamento della gru

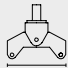


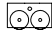





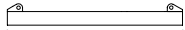


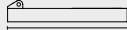


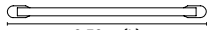
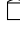
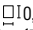
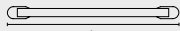
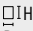
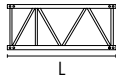

Equipo de trepado · Acesórios p. subida no edifício · Обойма наращивания

P ₁	A ₁	Beschreibung · Description · Description · Descrizione · Descripción · Descrição · Описание					
14	1	Führungsstück kpl., geteilt · Guide section cpl., split · Cage télescopique cpl., dévisée · Gabbia de sopraelevazione compl., suddivisa · Torre de montaje, dividida · Peça de guia, subdividida · Направляющая секция в сб., разъемная	24 HC 630 ECGS		12,39 m (L)	2,78 m (B)	1,58 m (H)
15	1	Hydraulikanlage, Stütz- und Klettertraverse · Hydraulic unit, supporting and climbing crossmembers · Système hydraul. avec traverses d'appui et de télescop. · Sist. idraul., traversa di appoggio e allugam. gru · Sistema hidráulico con traviesa de apoyo y trepado · Instalação hidráulica, travessa de apoio e subida · Гидроагрегат, стойка-упор и траверса обоймы наращивания	24 HC 630		2,60 m (L)	1,00 m (H)	1,50 m (H)

P₁ = Position · Item · Position · Posizione · Posición · Posição · Положение A₁ = Anzahl · Quantity · Nombre · Numero · Cantidad · Número · Количество

^{d)} Einzelgewichte · Single weights · Poids individuels · Singoli pesi · Tramo punta de pluma · Pesos de peças componentes · Индивидуальный вес

Unterwagen · Undercarriage · Châssis · Carro · Carro con mástil · Carro de guindaste · Опорная рама

P ₁	A ₁	Beschreibung · Description · Description · Descrizione · Descripción · Descrição · Описание																
16	4	Ausgleichsschwinge mit Schwingenlager · Pivot for wheel box Chape pour bogie · Bilanciere di equilibratura con cuscinetto bilanciare Balancin · Balancim com suporte · Балансир с шарнирной опорой	24 HC 630	 1,60 m (L)  1470 kg ^{d)}	 1,48 m (H) 0,72 m (B)													
17	4	Fahrschemel mit Antrieb · Rail bogie with drive · Bogie moteu Telajo con grappa propulsore · Caja rodillo motriz Quadra sem grupa de propulsão · Подрамник с приводом	24 HC 630	 1,45 m (L)  1200 kg ^{d)}	 0,72 m (H) 0,82 m (B)													
18	4	Fahrschemel ohne Antrieb · Rail bogie without drive · Bogie fou Telajo senza grappa propulsore · Caja rodillo conducido Quadra com grupa de propulsão · Подрамник без привода	24 HC 630	 1,30 m (L)  950 kg ^{d)}	 0,72 m (H) 0,40 m (B)													
19	1	Tragholm lang · Long support arm · Longeron long · Longherone lungo Braço soporte largo · Travessa comprida · Несущая балка, длинная	24 HC 630	 7,32 m (L)  2330 kg ^{d)}	 0,93 m (H) 0,92 m (B)													
20	2	Tragholm kurz · Short support arm · Longeron court · Longherone corto Braço soporte corto · Travessa curta · Несущая балка, короткая	24 HC 630	 7,14 m (L)  2180 kg ^{d)}	 0,90 m (H) 0,92 m (B)													
21	4	Randträger · Border support · Traverse · Supporti base · Traviesa Apoio de bordo · Стяжная балка	24 HC 630	 9,30 m (L)  870 kg ^{d)}	 0,41 m (H) 0,24 m (B)													
22	4	Stützholm · Support strut · Hauban de châssis · Correnti di appoggio Tirante vertical · Travessa de apoio · Опорный подкос	24 HC 630 24 HC 630 UCr	 L <table border="1" data-bbox="1034 1070 1471 1167"> <thead> <tr> <th>L (m)</th> <th>B (m)</th> <th>H (m)</th> <th>kg^{d)}</th> </tr> </thead> <tbody> <tr> <td>6,98</td> <td>0,26</td> <td>0,39</td> <td>1190</td> </tr> <tr> <td>6,98</td> <td>0,26</td> <td>0,39</td> <td>1300</td> </tr> </tbody> </table>	L (m)	B (m)	H (m)	kg ^{d)}	6,98	0,26	0,39	1190	6,98	0,26	0,39	1300	 H B	
L (m)	B (m)	H (m)	kg ^{d)}															
6,98	0,26	0,39	1190															
6,98	0,26	0,39	1300															
23	1	Unterwagen-Turmstück · Undercarriage tower section · Mât de châssis Elemento di torre del carro · Tramo de carro · Peça de torre do chassis Опорная башенная секция	24 HC 630 24 HC 630 UCr	 L <table border="1" data-bbox="1034 1267 1471 1364"> <thead> <tr> <th>L (m)</th> <th>B (m)</th> <th>H (m)</th> <th>kg^{d)}</th> </tr> </thead> <tbody> <tr> <td>6,61</td> <td>2,44</td> <td>2,44</td> <td>7930</td> </tr> <tr> <td>6,61</td> <td>2,67</td> <td>2,67</td> <td>9400</td> </tr> </tbody> </table>	L (m)	B (m)	H (m)	kg ^{d)}	6,61	2,44	2,44	7930	6,61	2,67	2,67	9400	 H B	
L (m)	B (m)	H (m)	kg ^{d)}															
6,61	2,44	2,44	7930															
6,61	2,67	2,67	9400															
24	1	Kiste mit Kleinteilen, Seilen · Crate with small parts, ropes Caisse contenant des accessoires, câbles · Cassa con minuteria, funi Caja con piezas pequeñas, cables · Caixa com peças pequenas, cabos Ящик с мелкими деталями, с канатами	24 HC 630	<table border="1" data-bbox="1034 1375 1471 1449"> <thead> <tr> <th>L (m)</th> <th>B (m)</th> <th>H (m)</th> <th>kg^{d)}</th> </tr> </thead> <tbody> <tr> <td>2,00</td> <td>1,00</td> <td>1,00</td> <td>2000</td> </tr> </tbody> </table>	L (m)	B (m)	H (m)	kg ^{d)}	2,00	1,00	1,00	2000						
L (m)	B (m)	H (m)	kg ^{d)}															
2,00	1,00	1,00	2000															

Sämtliche Angaben erfolgen ohne Gewähr.

This information is supplied without liability.

Ces renseignements sont sans garantie.

Tutte le indicazioni fornite senza garanzia.

Declinamos toda responsabilidad derivada de la información proporcionada.

Declinamos qualquer responsabilidade quanto à informação fornecida.

Все данные указаны без обязательств.

Änderungen vorbehalten!

Subject to technical modifications!

Sous réserves de modifications !

Con riserva di modifiche!

¡Sujeto a modificaciones sin previo aviso!

Sujeto a modificações!

С правом внесения изменений!