

Серия NC-B

Мощность, которая вам нужна



LIEBHERR

Строительные площадки могут меняться

Но мой башенный кран к ним приспособится



Ваш ключ к успеху: высокие стандарты качества и соответствие всем профессиональным требованиям по привлекательной цене. Новая серия NC-B – вам нужна именно эта мощность.



Торгово-развлекательные центры, парковки

Тяжелые бетонные блоки
Большой вылет
Малая рабочая высота

Городские небоскребы

Очень большая рабочая высота
Самоподъем внутри здания
Уменьшенный вылет

Жилищное строительство

Тяжелые грузы
Наращивание вне здания
Разный вылет

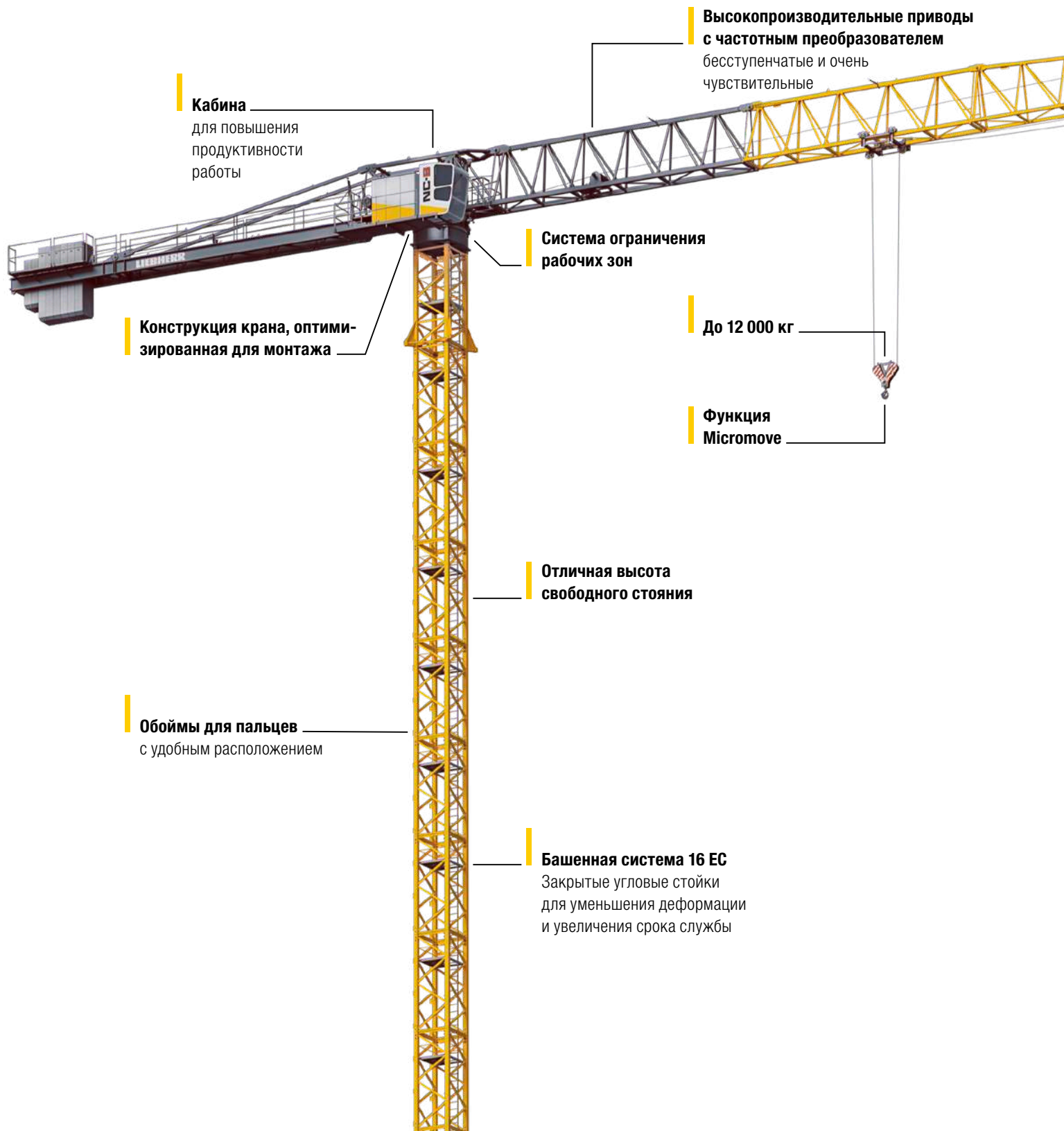
Более 60 лет назад основатель компании Ганс Либхерр разработал свой первый подвижный быстромонтируемый башенный кран. С тех пор наши краны известны по всему миру. Сегодня Liebherr – международная группа компаний, в которой работает более 40 000 сотрудников из разных стран мира.

При разработке кранов этой серии особое значение придавалось эксплуатационной пригодности для решения ежедневных возникающих задач. Одна из таких задач – строительство

невысоких зданий для супермаркетов и развлекательных комплексов из очень тяжелых сборных конструкций. Кроме того, краны серии NC-B могут иметь большую рабочую высоту и поэтому отлично подходят для строительства жилых зданий средней и высокой этажности.

Наряду с высочайшим качеством кранам серии NC-B приписуется все отличительные особенности, которыми обладают хорошо зарекомендовавшие себя краны Liebherr.

Серия NC-B



Кабина
для повышения
продуктивности
работы

**Конструкция крана, оптими-
зированная для монтажа**

Обоймы для пальцев
с удобным расположением

**Система ограничения
рабочих зон**

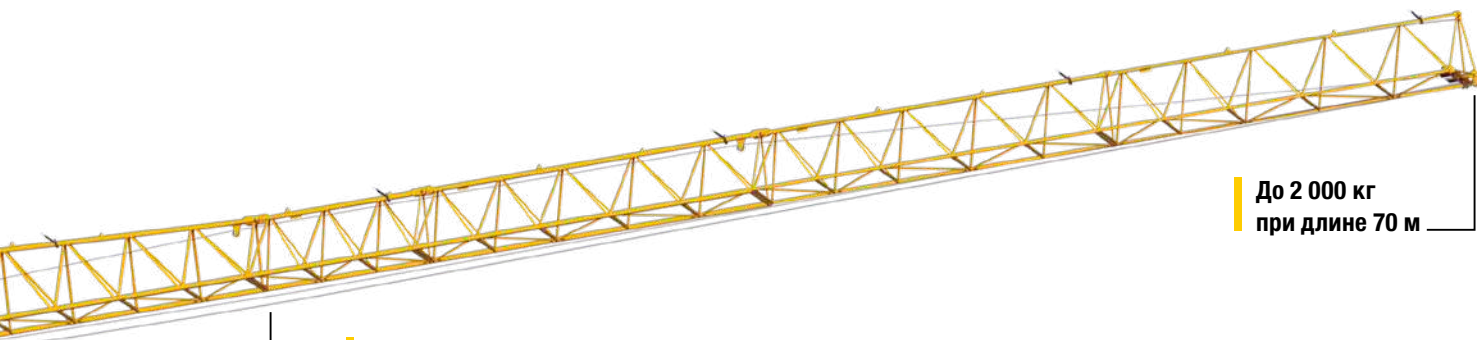
**Высокопроизводительные приводы
с частотным преобразователем**
бесступенчатые и очень
чувствительные

До 12 000 кг

**Функция
Micromove**

**Отличная высота
свободного стояния**

Башенная система 16 EC
Закрытые угловые стойки
для уменьшения деформации
и увеличения срока службы



До 2 000 кг
при длине 70 м

LiConnect –

быстроразъемные соединения
стрелы с шагом 5 м

Решение поставленных задач

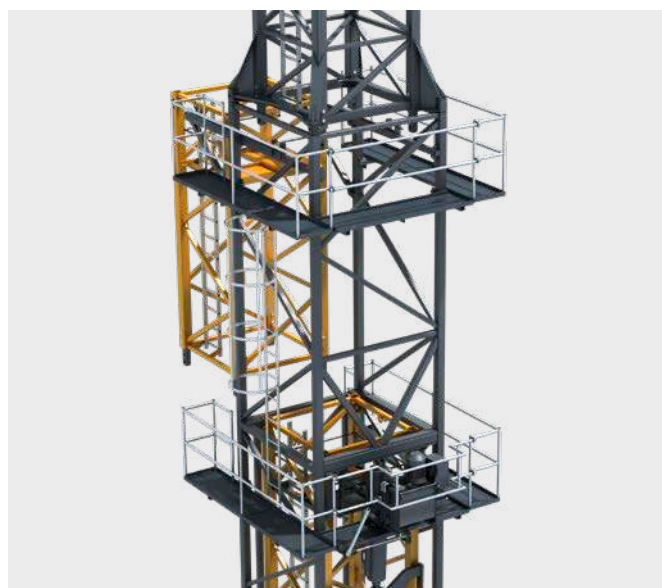
На строительной площадке требуется сила, способная поднимать тяжелые грузы, например бетонные блоки и стальные конструкции. Поэтому серия NC-B оснащена мощными

высокопроизводительными приводами с отличной грузоподъемностью – до 12 тонн. Краны NC-B имеют наибольший рабочий вылет в своем классе.

Дотянуться до неба

Для кранов серии NC-B было разработано многофункциональное самоподъемное оборудование. Гидравлическая система позволяет выполнить внутренний самоподъем на рабочую высоту до 501 метра, а также возможно внешнее

наращивание при помощи того же самого агрегата. Этот многопрофильный компонент является частью новой универсальной башенной системы 16 EC вместе с башенными секциями многократного пользования.



Серия NC-B

В самом начале работы

Модули NC-B оптимизированы для транспортировки и сборки и могут доставляться на строительную площадку на грузовом автомобиле или в стандартных контейнерах. В зависимости от используемых автокранов элементы крана можно монтировать в виде узлов или отдельных компонентов.

Вид сверху вниз

Внешняя кабина позволяет видеть непосредственно груз и то место, куда его следует перенести. Это способствует повышению безопасности при работе с грузами и на самой площадке.

Ненадежность электросети

Приводные блоки с преобразователем частоты обеспечивают отличные ходовые качества, которые также снижают риск повреждения крана. Кроме того, они сглаживают пики тока и, таким образом, снижают максимальную потребляемую мощность, что позволяет использовать генераторы меньшей мощности.

Чувствительные грузы

При перемещении сборных конструкций и хрупких деталей необходимо проявлять особую осторожность. Точное позиционирование грузов и удерживание их на весу без рывков выполняется при помощи уникальной функции Liebherr-Micromove.

Опасные зоны

Система ограничения рабочих зон позволяет предотвратить выход на критические участки (например, на рельсовые пути). Это повышает безопасность эксплуатации и снижает стрессовую нагрузку на крановщика.

Увеличенный срок службы

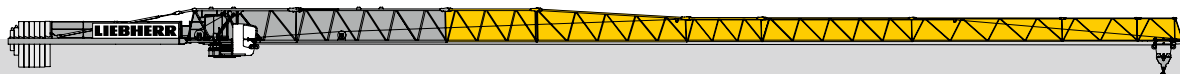
Герметично сваренные части крана и система контроля с концевыми выключателями обеспечивают высокое качество кранов серии NC-B. Результатом этого является длительный срок службы и сохранность потребительской стоимости кранов при поддержании высочайших стандартов безопасности на стройплощадке.





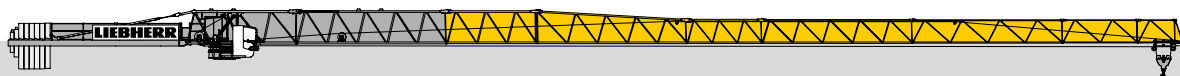
Краны NC-B

NC-B 6-62



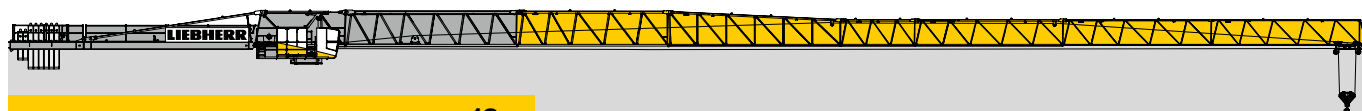
Макс. груз	→ 16,4 м	6 т
Обычный груз	→ 42,5 м*	3,5 т
Стандартная бадья для бетона	→ 60,0 м – 4-кратная запасовка	1,15 т
Макс. груз на конце стрелы	от 62,5 м – 2-кратная запасовка	1,2 т

NC-B 9-62



Макс. груз	→ 11,3 м	9 т
Обычный груз	→ 42,5 м*	3,5 т
Стандартная бадья для бетона	→ 60,0 м – 4-кратная запасовка	1,15 т
Макс. груз на конце стрелы	от 62,5 м – 2-кратная запасовка	1,2 т

NC-B 12-70



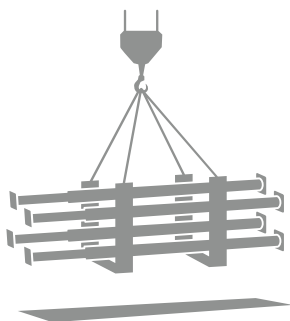
Макс. груз	→ 16,3 м	12 т
Обычный груз	→ 55,0 м*	3,5 т
Стандартная бадья для бетона	→ 70,0 м	1,15 т
Макс. груз на конце стрелы	от 70,0 м	2 т

*Возможно только при уменьшенной длине стрелы. Дополнительную информацию см. в проспекте с техническими данными.

Поднимайте все, что хотите – до 12 000 кг

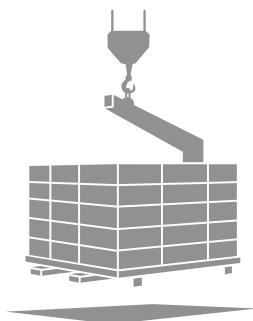
Металлические решетки

прибл. 1 200 кг



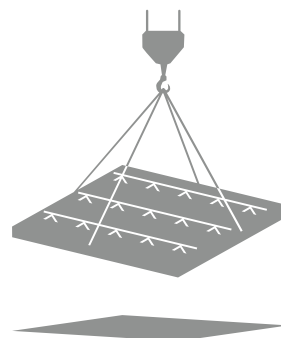
Поддоны с камнем

прибл. 700 – 800 кг



Потолочные конструкции

прибл. 900 – 2 000 кг



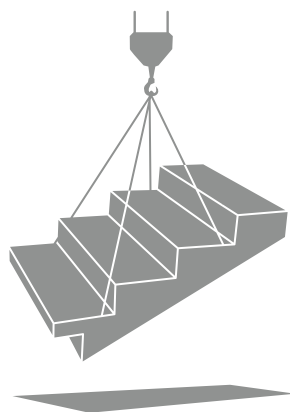
Бадьи для бетона объемом ½ м³

прибл. 1 150 кг



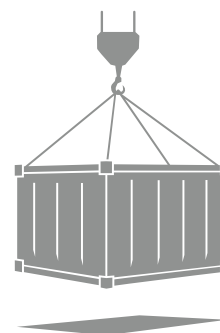
Готовые бетонные конструкции

прибл. 3 500 – 4 500 кг



Контейнеры

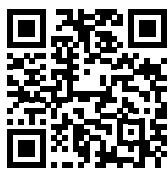
до 12 000 кг



Примеры грузов только для иллюстрации.

Мировая сеть Liebherr

Продажа техники Liebherr



Найдите партнера:
www.liebherr.com/tc-partner

Производство на местах

Современные производственные процессы, начиная от точной резки металла до окончательной сборки позволяют компании выпускать самый разнообразный ассортимент продукции: как малоразмерные быстромонтируемые краны, так и большие и специальные краны. Каждый кран в процессе производства постоянно проверяется на безопасность с использованием современных методов.

Инженеры-конструкторы в пяти центрах, расположенных в разных странах мира, увлеченно работают совместно с производственным персоналом над технически сложными и ориентированными на рынок башенными кранами.

Производство по всему миру

-  Liebherr-Werk Biberach, Биберах, Германия
-  Liebherr Industrias Metálicas, S.A., Памплона, Испания
-  Liebherr CMCTec India Pvt. Ltd., Пуна, Индия
-  Liebherr Nizhny Novgorod OOO, Дзержинск, Россия
-  Liebherr Brasil Ltda., Гуаратингета, Бразилия



Сервисный отдел (Tower Crane Service)

Наша сервисная служба обеспечивает надежное послепродажное обслуживание башенных кранов. Мировая сеть Liebherr гарантирует быструю поставку дополнительного оборудования и запасных частей. Кроме того, сервисная служба предлагает всестороннюю поддержку при монтаже кранов, техобслуживании и проверке безопасности, а также широкий спектр программ обучения по работе с башенными кранами.



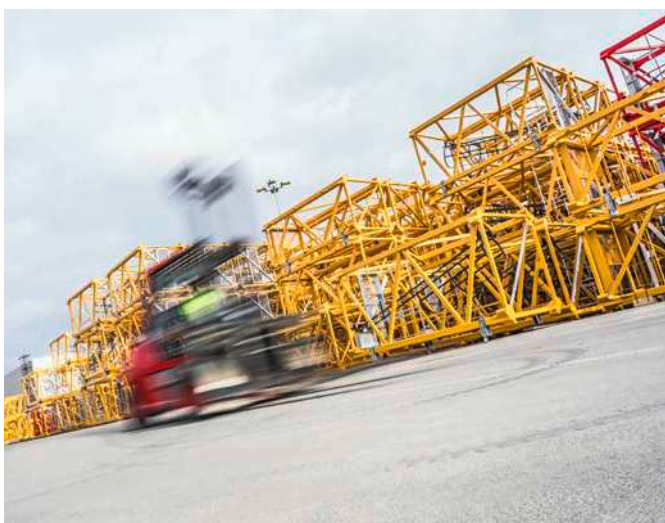
Проектный отдел (Tower Crane Solutions)

Индивидуальные решения напрямую от производителя – Проектный отдел с офисом в Индии специализируется на предоставлении консультаций и планировании специальных проектов в области жилищного и промышленного строительства, а также создания таких объектов, как электростанции и ветроэнергетические установки.



Отдел б/у техники и аренды (Tower Crane Center)

Такие центры работают по всему миру и занимаются поддержкой техники и арендой. Они обслуживают мировой рынок бывших в употреблении башенных кранов Liebherr, уделяя особое внимание кранам, компонентам и дополнительному оборудованию, которые должны отвечать особым требованиям. В объем работы отдела входят закупка, ремонт и доработка, планирование логистики и продаж.





Немецкие технологии – местное производство