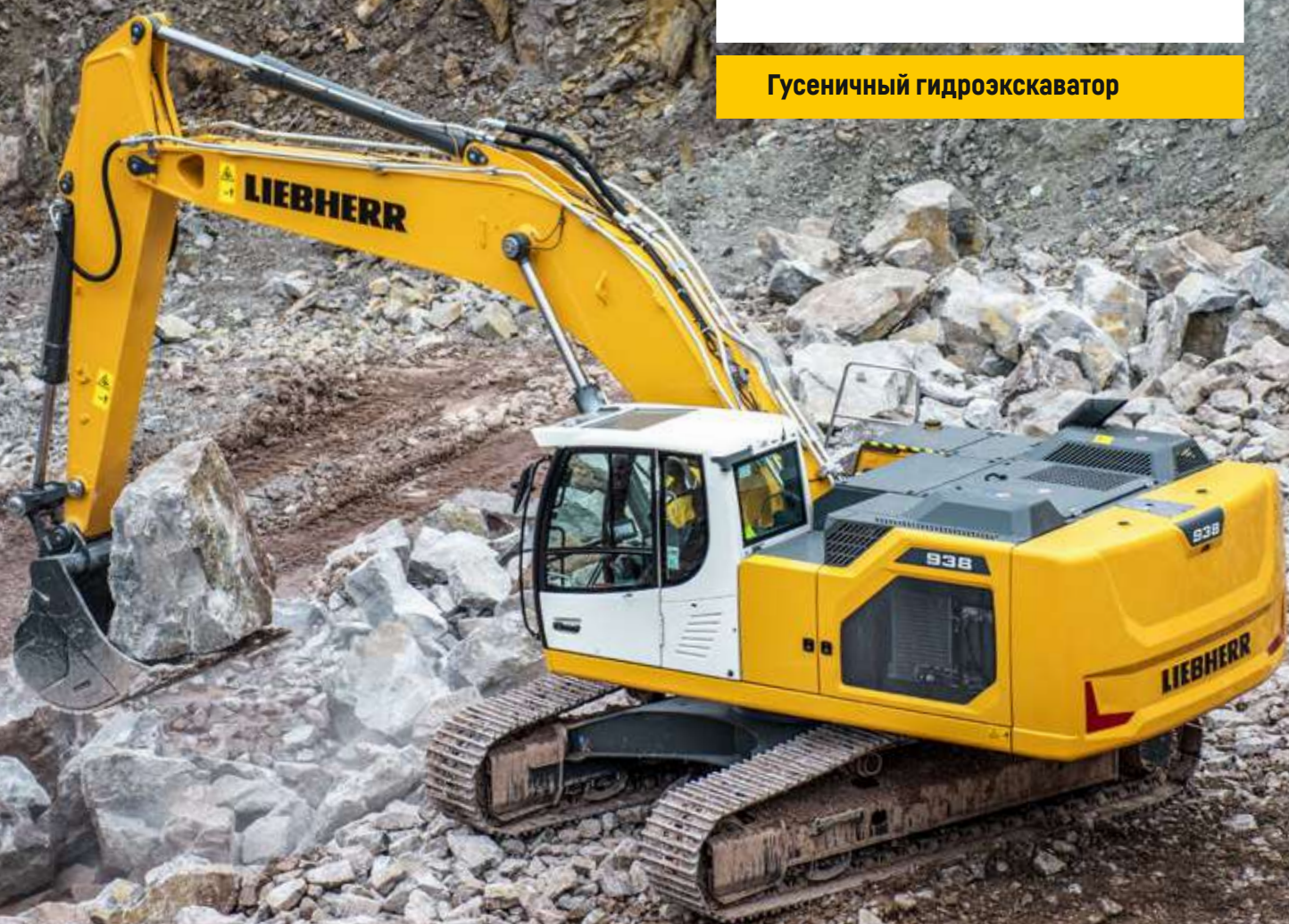

R 938 Litronic

LIEBHERR

Гусеничный гидроэкскаватор



Поколение

7

Рабочий вес

36 800–39 550 кг

Двигатель

220 кВт / 299 л.с.
Stage IIIA / Tier 3

Объем ковша

1,00–3,00 м³

Ощутите прогресс R 938

① Безопасность

- Панорамный обзор из кабины и камеры бокового и заднего обзора
- Откидная консоль для быстрого и безопасного доступа в кабину
- Аварийный выход через заднее окно вне зависимости от конфигурации экскаватора
- Правое и лобовое окно из многослойного тонированного стекла

② Оснащение

- На выбор доступны 2 типа стрел и различные варианты длины рабочего оборудования
- Более долгий срок службы компонентов благодаря сгруппированным точкам смазывания в стандартной комплектации
- Предохранительные клапаны для цилиндров стрелы и рукояти (опция)

③ Обслуживание

- Инновационная концепция обслуживания, с сервисными точками с доступом с земли
- Отображение на дисплее уровня заправки топливом, моторным маслом и гидромаслом

④ Комфорт

- Просторная кабина с кондиционером
- Сиденье на механической подвеске с вертикальным демпфированием в стандартной комплектации
- Цветной сенсорный дисплей 9" с высоким разрешением и удобным управлением
- Лобовое стекло можно полностью задвинуть под крышу
- Светодиодное освещение входит в стандартную комплектацию



⑤ Двигатель

- Двигатель Liebherr отвечает EU Stage IIIA и EPA Tier 3
- Автоматика холостого хода и выключения двигателя

⑥ Ходовая тележка

- Прочная ходовая часть с X-образной конструкцией и проушинами для быстрого крепления такелажа
- Ходовая часть удобна в обслуживании
- Цепи и катки заправлены смазкой на весь срок службы и не требуют обслуживания



Технические данные



Двигатель

Мощность по ISO 9249	220 кВт (299 л.с.) при 1 800 ¹ /мин
Крутящий момент	1 421 Нм при 1 350 ¹ /мин
Модель	Liebherr D944 A7-23
Конструкция	4-цилиндровый рядный
Диаметр	130 мм
Ход поршня	150 мм
Рабочий объем	8,0 л
Принцип действия	4-тактный дизельный двигатель Common-Rail Турбонаддувом и интеркулером
Обработка выхлопа	Двигатель, эквивалентный EU Stage IIIA / EPA Tier 3: с EGR
Система охлаждения	Жидкостное охлаждение и масляный радиатор, охлаждение наддувочного воздуха и топлива
Воздухоочиститель	Сухого типа, с предпочистителем
Топливный бак	729 л
Электросистема	
Напряжение сети	24 В
Аккумуляторы	2 x 135 Ач / 12 В
Генератор	3-фазный переменного тока 28 В / 140 А
Холостой ход	С автоматическим сенсорным управлением



Управление гидравликой

Распределение энергии	Распредблок золотникового типа, обеспечивающий одновременную и независимую работу приводов хода, поворотного круга и рабочего оборудования
Электрический привод	Электрогидравлический
Рабочее оборудование и поворотный круг	Джойстиком пропорционального действия
Ходовой привод	- Педали пропорционального действия или вставляе- мые в них рычаги - Автоматическое или ручное переключение скорости
Дополнительные функции	Пропорциональная активация с помощью ножных педаль или миниджойстика



Гидросистема

Гидросистема	Positive Control – 2-контурная гидросистема упре- ждающего объемного регулирования с сенсорным управлением дифференцированной гидроподачей для разных потребителей Имеет повышенную скорость и точность реакции бла- годаря интегрированной системе управления Независимый приводов поворотного круга
Гидронасосы	
Рабочего оборудования и привода хода	Двойной регулируемый насос Liebherr в исполнении с наклонным диском
Объем подачи, макс.	2 x 315 л/мин.
Давление, макс.	380 бар
Поворотного круга	Работающий в замкнутом контуре, с наклонной шайбой
Объем подачи, макс.	205 л/мин.
Давление, макс.	400 бар
Управление насосами	Электронное управление синхронно с блоком управ- ления
Объем гидробака	239 л
Объем гидросистемы	макс. 475 л
Фильтрация	1 полнопоточный фильтр с микрофильтрацией (10 мкм) в сливной магистрали
Система охлаждения	Комбинированный охладитель, включающий блок охлаждения воды, рабочей жидкости гидросистемы, редукторного масла, топлива, наддувочного воздуха и гидростатический привод вентилятора
Режимы работы (MODE)	Выбираемые селектором настройки гидросистемы и двигателя для разных условий работы, например, особо экономичной и экологичной работы или тяже- лой работы с максимальной мощностью
Регулирование оборотов и производительности	Бесступенчатое изменение мощности двигателя и гидравлики в любом выбранном режиме за счет изменения оборотов двигателя



Поворот платформы

Привод	Гидромотор Liebherr с наклонной шайбой с контролем момента и встроенными тормозными клапанами
Редуктор привода	Компактные планетарные редукторы Liebherr
Поворотный круг	Liebherr, с шарикоподшипниковой опорой и внутрен- ним зубчатым венцом, герметизированный
Скорость поворота	0–8,6 ¹ /мин изменяемая бесступенчато
Крутящий момент	117 кНм
Стояночный тормоз	Многодисковый в масляной ванне (негативного действия)



Кабина

Кабина	Кабина с встроенной защитой (при опрокидывании отвечает нормам ISO 12117-2:2008, опция), сплошным лобовым стеклом или нижним отсеком, сдвигаемым под крышу, встроенными в крышу светодиодными рабочими прожекторами, окном двери со сдвижными стеклами (открывается в обе стороны), емкими вещевыми отсеками, амортизирующей подвеской, многослойными стеклами правого и верхнего окон, тонировкой всех стекол, отдельными удлиняемыми шторками лобового и верхнего окон, прикуривателем и розеткой на 24 В, подстаканником, сетчатое отделение для телефона
Сиденье машиниста	Сиденье Liebherr «Стандарт» с механической подвеской, регулировкой по весу, вертикальным демпфированием, встроенными консолями и джойстиком. Сиденье и подлокотники регулируются отдельно или совместно (по длине, высоте и наклону)
Опция	Сиденье Liebherr «Комфорт» с пневмоподвеской, авторегулировкой по весу, вертикальным и горизонтальным демпфированием, встроенными консолями и джойстиком, подогревом
Опоры для рук	Консоли, колеблющиеся совместно с сиденьем, откидная левая консоль
Система контроля	Монитор машиниста с большим цветным сенсорным экраном высокого разрешения, способным выводить видео, и обширным набором понятных и удобных средств для настройки, управления и мониторинга систем машины, к примеру, задания параметров подключения рабочего инструмента, управления кондиционером и контроля расхода топлива
Климат-контроль	Автоматический кондиционер с притоком, оборотом и фильтрацией воздуха, регулированием с учетом температуры внутри и вне кабины и нагрева солнцем, с блоком нагрева / охлаждения для экстремальных внешних температур, функциями быстрого размораживания / осушения и контролем подачи воздуха по меню, простой заменой фильтров снаружи кабины
Уровень шума	
ISO 6396	80 дБ(A) = L _{ра} (в кабине)
2000/14/EG	107 дБ(A) = L _{ва} (снаружи)



Ходовая тележка

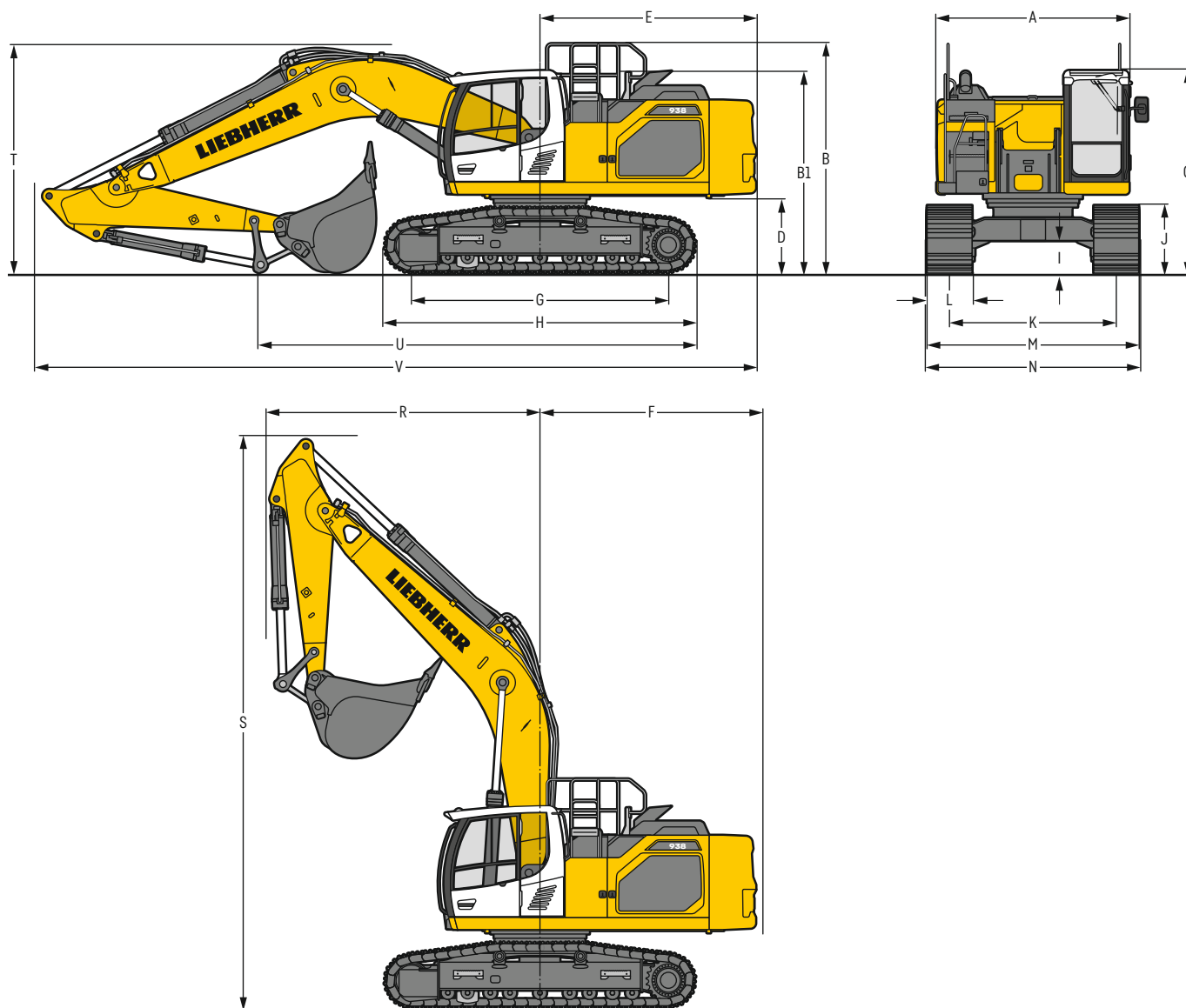
Версии	
LC	С шириной колеи 2 590 мм
WLC	С шириной колеи 2 740 мм
Ходовой привод	По одному регулируемому гидромотору Liebherr с наклонной шайбой и встроенными тормозными клапанами двойного действия на каждую сторону
Трансмиссия	Планетарный редуктор Liebherr
Макс. скорость движения	3,3 км/ч нижний диапазон 5,4 км/ч верхний диапазон
Тяговое усилие гусеницы	325 кН
Гусеничные цепи	D7, D7G, необслуживаемые
Катки опорные / подержив.	9 / 2
Гусеницы	Уплотненные и заправленные смазкой
Траки	Трехреберные
Стояночный тормоз	Многодисковый в масляной ванне (негативного действия)
Тормозные клапаны	Встроены в гидромоторы хода
Крепежные проушины	Встроенные в тележку



Оборудование

Конструкция	Комбинация панелей из высокопрочной стали с литыми стальными элементами
Гидроцилиндры	Liebherr, с специальной системой уплотнения и направляющих
Шарнирные соединения	Герметизированные, малообслуживаемые
Система смазки	Система централизованной смазки Liebherr
Гидросоединения	С разъемными фланцами типа SAE
Ковши	Стандартно оснащены системой зубьев Liebherr

Габаритные размеры



	LC	MM				WLC	MM				
A	Ширина поворотной платформы					2 990 ²⁾				2 990 ²⁾	
B	Высота по верху поворотной платформы					3 570				3 570	
B1	Высота по верху поворотной платформы (поручень сложен)					3 130				3 130	
C	Высота по верху кабины					3 150				3 150	
D	Дорожный просвет по противовесу					1 175				1 175	
E	Длина задней части поворотной платформы					3 350				3 350	
F	Радиус поворота задней части поворотной платформы					3 450				3 450	
G	Длина опорной тележки по осям					3 990				4 300	
H	Длина опорной тележки					4 840				5 150	
I	Дорожный просвет по ходовой тележке					495				495	
J	Высота по гусенице					1 055				1 055	
K	Ширина колеи					2 590				2 740	
L	Ширина гусеничного трака		600	700	800	900		600	700	800	900
M	Ширина по гусеницам		3 190	3 290	3 390	3 490		3 340	3 440	3 540	3 640
N	Ширина по ступени		3 190	3 190	3 390 ¹⁾	3 390 ¹⁾		3 340	3 340	3 540 ¹⁾	3 540 ¹⁾

¹⁾ ширина по демонтируемой лестнице

²⁾ без стопора и фиксатора двери

	Длина рукояти м	Моноблочная стрела 6,45 м монтаж на рукоять			Моноблочная стрела SME 6,15 м монтаж на рукоять		
		LC	MM	WLC	LC	MM	WLC
R Радиус поворота передней части поворотной платформы			4 250 ¹⁾			4 050	
S Высота по верху поднятой стрелы			8 900			8 700	
T Высота по верху стрелы	2,60		3 550			-	
	2,90		3 750			-	
	3,25		3 800			-	
	3,95		3 350 ¹⁾			-	
	2,15 SME		-		3 450 / 3 300 ¹⁾	3 350 / 3 300 ¹⁾	
	2,60 SME		-		3 650 / 3 350 ¹⁾	3 950 / 3 350 ¹⁾	
U Длина по уровню грунта	2,60	6 800		6 950		-	
	2,90	6 500		6 650		-	
	3,25	6 050		6 200		-	
	3,95	7 800 ¹⁾		7 950 ¹⁾		-	
	2,15 SME		-		6 900 / 9 300 ¹⁾	7 000 / 9 450 ¹⁾	
	2,60 SME		-		6 500 / 8 900 ¹⁾	6 800 / 9 050 ¹⁾	
V Общая длина	2,60		11 200			-	
	2,90		11 200			-	
	3,25		11 200			-	
	3,95		11 000 ¹⁾			-	
	2,15 SME		-		10 900 / 10 800 ¹⁾		
	2,60 SME		-		10 900 / 10 800 ¹⁾		
Ковш			2,15 м ³			2,50 м ³	

¹⁾ без ковша

Транспортировочные размеры

съемные детали демонтированы

	Тележка	Моноблочная стрела 6,45 м				Моноблочная стрела SME 6,15 м			
		мм				мм			
Ширина гусеничного трака		600	700	800	900	600	700	800	900
Транспортировочная ширина	LC	3 190	3 290	3 390	3 490	3 190	3 290	3 390	3 490
	WLC	3 340	3 440	3 540	3 640	3 340	3 440	3 540	3 640

	Тележка / Рукояти м	LC / WLC		LC / WLC	
		мм		мм	
Транспортировочная длина		11 200 ²⁾ / 11 000 ^{1) 3)}		10 900 / 10 800 ¹⁾	
Транспортировочная высота	2,60	3 550		-	
	2,90	3 750		-	
	3,25	3 800		-	
	3,95	3 350 ¹⁾		-	
	2,15 SME	-		3 450 ⁴⁾ / 3 300 ^{1) 4)} / 3 350 ⁵⁾ / 3 300 ^{1) 5)}	
	2,60 SME	-		3 650 ⁴⁾ / 3 350 ^{1) 4)} / 3 950 ⁵⁾ / 3 350 ^{1) 5)}	
Ковш		2,15 м ³		2,50 м ³	

¹⁾ без ковша

²⁾ с рукоятями 2,60 м, 2,90 м и 3,25 м

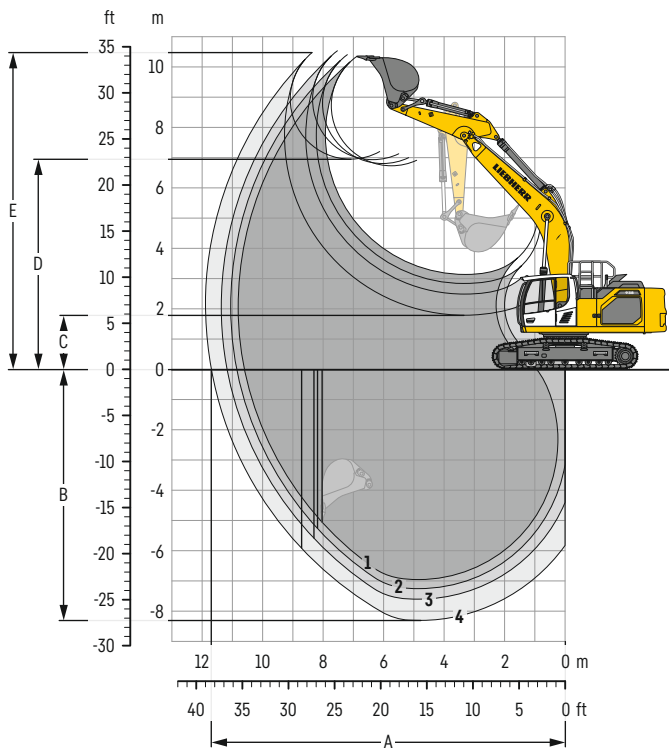
³⁾ с рукоятью 3,95 м

⁴⁾ ходовая тележка LC

⁵⁾ ходовая тележка WLC

Обратная лопата

с моноблочной стрелой 6,45 м



Рабочая зона

без быстросменного адаптера	1	2	3	4	
Длина рукояти	м	2,60	2,90	3,25	3,95
A Вылет на уровне стояния макс.	м	10,60	10,85	11,17	11,70
B Глубина копания макс.	м	6,95	7,25	7,60	8,30
C Высота разгрузки мин.	м	3,14	2,84	2,49	1,79
D Высота разгрузки макс.	м	6,73	6,80	6,93	6,95
E Высота копания макс.	м	10,35	10,40	10,53	10,47

Усилия копания

без быстросменного адаптера	1	2	3	4	
Усилия резания макс. (ISO 6015)	кН	212	198	183	159
Усилия отрыва макс. (ISO 6015)	кН	238	238	238	238
Усилия резания макс. (SAE J1179)	кН	202	189	176	154
Усилия отрыва макс. (SAE J1179)	кН	210	210	210	210

Рабочий вес и давление на грунт

Рабочий вес включает базовую машину с противовесом 8,4 т, моноблочной стрелой 6,45 м, рукоятью 3,25 м и ковшем обратной лопаты 2,15 м³ (1 770 кг).

Ходовая тележка	LC				
Ширина траков	мм	600	700	800	900
Рабочий вес	кг	36 800	37 150	37 500	37 850
Давление на грунт	кг/см²	0,72	0,62	0,55	0,49

Ходовая тележка	WLC				
Ширина траков	мм	600	700	800	900
Рабочий вес	кг	37 350	37 700	38 050	38 450
Давление на грунт	кг/см²	0,68	0,59	0,52	0,46

Рабочий вес включает базовую машину с противовесом 9,4 т, моноблочной стрелой 6,45 м, рукоятью 3,25 м и ковшем обратной лопаты 2,15 м³ (1 770 кг).

Ходовая тележка	LC				
Ширина траков	мм	600	700	800	900
Рабочий вес	кг	37 800	38 150	38 500	38 850
Давление на грунт	кг/см²	0,73	0,64	0,56	0,50

Ходовая тележка	WLC				
Ширина траков	мм	600	700	800	900
Рабочий вес	кг	38 350	38 700	39 050	39 450
Давление на грунт	кг/см²	0,70	0,60	0,53	0,48

Выбор ковшей (согласно ISO 10567*)

Ширина ковша мм	Объем по ISO 7451 м ³	Вес ³⁾ кг	Вес ⁴⁾ кг	Ходовая тележка LC (с траками 600 мм)								Ходовая тележка WLC (с траками 600 мм)							
				Длина рукоятки (м)				Длина рукоятки (м)				Длина рукоятки (м)				Длина рукоятки (м)			
				без быстросменного адаптера		с быстросменным адаптером		без быстросменного адаптера		с быстросменным адаптером		без быстросменного адаптера		с быстросменным адаптером		без быстросменного адаптера		с быстросменным адаптером	
2,60	2,90	3,25	3,95	2,60	2,90	3,25	3,95	2,60	2,90	3,25	3,95	2,60	2,90	3,25	3,95				
с противовесом 8,4т																			
STD ¹⁾	1 050	1,00	1 310	1 270	▲	▲	▲	▲	▲	▲	▲	▲	▲	▲	▲	▲	▲	▲	▲
	1 200	1,25	1 420	1 380	▲	▲	▲	▲	▲	▲	▲	▲	▲	▲	▲	▲	▲	▲	▲
	1 350	1,50	1 530	1 490	▲	▲	▲	▲	▲	▲	▲	▲	▲	▲	▲	▲	▲	▲	▲
	1 500	1,75	1 630	1 590	▲	▲	▲	▲	▲	▲	▲	▲	▲	▲	▲	▲	▲	▲	▲
	1 600	1,90	1 700	1 660	▲	▲	▲	■	▲	▲	▲	▲	▲	▲	▲	▲	▲	▲	■
	1 650	2,00	1 730	1 690	▲	▲	▲	▲	▲	▲	▲	■	▲	▲	▲	▲	▲	▲	▲
	1 600	2,15	1 770	1 730	▲	■	■	■	▲	▲	■	■	▲	▲	■	▲	▲	■	▲
	1 650	2,25	1 810	1 770	▲	■	▲	■	■	■	▲	▲	▲	▲	▲	■	■	■	■
	1 800	2,50	1 900	1 860	▲	▲	▲	▲	▲	▲	▲	▲	▲	■	■	▲	▲	■	▲
	1 800	2,75	1 970	1 930	■	■	▲	△	-	■	▲	▲	▲	▲	▲	■	▲	▲	▲
1 850	3,00	2 020	1 980	△	△	△	-	-	△	△	-	-	■	△	△	-	■	△	-
HD ²⁾	1 050	1,00	1 410	1 370	▲	▲	▲	▲	▲	▲	▲	▲	▲	▲	▲	▲	▲	▲	▲
	1 200	1,25	1 510	1 470	▲	▲	▲	▲	▲	▲	▲	▲	▲	▲	▲	▲	▲	▲	▲
	1 350	1,50	1 620	1 580	▲	▲	▲	▲	▲	▲	▲	▲	▲	▲	▲	▲	▲	▲	▲
	1 500	1,75	1 730	1 690	▲	▲	▲	■	▲	▲	▲	▲	▲	▲	▲	▲	▲	▲	▲
	1 600	1,90	1 800	1 760	▲	▲	▲	▲	▲	▲	▲	■	▲	▲	▲	▲	▲	▲	■
	1 650	2,00	1 830	1 790	▲	▲	▲	■	▲	▲	▲	▲	▲	▲	▲	▲	▲	▲	■
	1 600	2,15	1 870	1 830	▲	■	▲	■	▲	▲	■	▲	▲	▲	■	▲	▲	■	■
	1 650	2,25	1 910	1 870	■	■	▲	▲	▲	■	▲	▲	▲	■	■	▲	■	▲	■
	1 800	2,50	2 000	1 960	▲	■	▲	▲	▲	▲	■	▲	▲	▲	▲	■	▲	■	▲
	1 800	2,75	2 080	2 040	■	▲	▲	▲	-	■	▲	▲	▲	▲	▲	■	▲	■	▲
1 850	3,00	2 130	2 090	△	△	△	-	-	△	△	-	-	■	△	△	-	■	△	-
с противовесом 9,4т																			
STD ¹⁾	1 050	1,00	1 310	1 270	▲	▲	▲	▲	▲	▲	▲	▲	▲	▲	▲	▲	▲	▲	▲
	1 200	1,25	1 420	1 380	▲	▲	▲	▲	▲	▲	▲	▲	▲	▲	▲	▲	▲	▲	▲
	1 350	1,50	1 530	1 490	▲	▲	▲	▲	▲	▲	▲	▲	▲	▲	▲	▲	▲	▲	▲
	1 500	1,75	1 630	1 590	▲	▲	▲	▲	▲	▲	▲	▲	▲	▲	▲	▲	▲	▲	▲
	1 600	1,90	1 700	1 660	▲	▲	▲	▲	▲	▲	▲	■	▲	▲	▲	▲	▲	▲	▲
	1 650	2,00	1 730	1 690	▲	▲	▲	■	▲	▲	▲	▲	▲	▲	▲	▲	▲	▲	▲
	1 600	2,15	1 770	1 730	▲	▲	▲	▲	▲	▲	▲	■	▲	▲	▲	▲	▲	▲	■
	1 650	2,25	1 810	1 770	▲	▲	■	▲	▲	▲	▲	■	■	▲	▲	▲	▲	▲	▲
	1 800	2,50	1 900	1 860	■	■	▲	▲	▲	■	▲	▲	▲	■	■	▲	■	■	■
	1 800	2,75	1 970	1 930	▲	▲	▲	▲	▲	▲	▲	▲	▲	■	■	▲	■	■	▲
1 850	3,00	2 020	1 980	■	■	▲	▲	▲	■	▲	▲	▲	▲	▲	■	▲	▲	▲	
HD ²⁾	1 050	1,00	1 410	1 370	▲	▲	▲	▲	▲	▲	▲	▲	▲	▲	▲	▲	▲	▲	▲
	1 200	1,25	1 510	1 470	▲	▲	▲	▲	▲	▲	▲	▲	▲	▲	▲	▲	▲	▲	▲
	1 350	1,50	1 620	1 580	▲	▲	▲	▲	▲	▲	▲	▲	▲	▲	▲	▲	▲	▲	▲
	1 500	1,75	1 730	1 690	▲	▲	▲	▲	▲	▲	▲	▲	▲	▲	▲	▲	▲	▲	▲
	1 600	1,90	1 800	1 760	▲	▲	▲	▲	▲	▲	▲	■	▲	▲	▲	▲	▲	▲	▲
	1 650	2,00	1 830	1 790	▲	▲	▲	■	▲	▲	▲	▲	▲	▲	▲	▲	▲	▲	■
	1 600	2,15	1 870	1 830	▲	▲	■	▲	▲	▲	■	▲	▲	▲	▲	■	▲	▲	■
	1 650	2,25	1 910	1 870	▲	▲	■	▲	▲	■	■	■	■	▲	▲	▲	▲	▲	▲
	1 800	2,50	2 000	1 960	■	■	▲	▲	▲	■	▲	▲	▲	■	■	▲	■	■	■
	1 800	2,75	2 080	2 040	▲	■	▲	▲	▲	▲	▲	▲	▲	■	■	▲	■	■	▲
1 850	3,00	2 130	2 090	■	▲	▲	-	-	■	▲	▲	-	-	▲	■	▲	▲	▲	

* Грузоподъемность учитывается на макс. вылете при вращении платформы на 360° и согласно ISO 10567 не превышает 75% опрокидывающей нагрузки

¹⁾ Стандартные ковши с зубьями Z 50

²⁾ Ковши HD с зубьями Z 50

³⁾ Ковши с монтажом на рукоятку

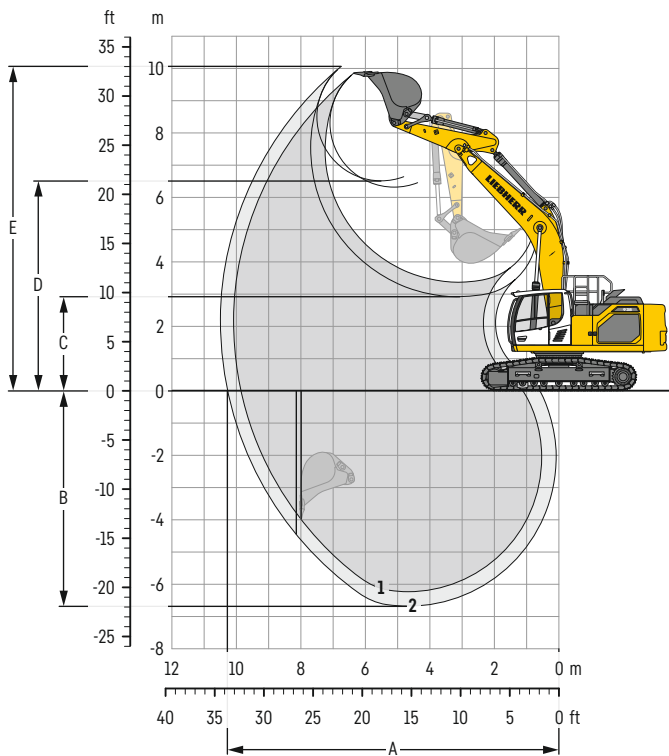
⁴⁾ Ковши с монтажом на быстросменный адаптер SWA 66 (430 кг)

Информация по другим ковшам предоставляется по запросу

Макс. насыпной вес материала ▲ = ≤ 2,0т/м³, ■ = ≤ 1,8т/м³, ▲ = ≤ 1,65т/м³, ■ = ≤ 1,5т/м³, △ = ≤ 1,2т/м³, - = неприменимо

Обратная лопата

с моноблочной стрелой SME 6,15 м



Рабочая зона

без быстросменного адаптера		1	2
Длина рукоятки	м	2,15	2,60
		SME	SME
A Вылет на уровне стояния макс.	м	9,86	10,28
B Глубина копания макс.	м	6,23	6,68
C Высота разгрузки мин.	м	3,37	2,92
D Высота разгрузки макс.	м	6,32	6,61
E Высота копания макс.	м	9,86	10,06

Усилия копания

без быстросменного адаптера		1	2
Усилие резания макс. (ISO 6015)	кН	238	212
Усилие отрыва макс. (ISO 6015)	кН	264	264
Усилие резания макс. (SAE J1179)	кН	226	202
Усилие отрыва макс. (SAE J1179)	кН	233	233

Рабочий вес и давление на грунт

Рабочий вес включает базовую машину с противовесом 8,4 т, моноблочной стрелой SME 6,15 м, рукоятью SME 2,15 м и ковшом обратной лопаты HD 2,50 м³ (2 000 кг).

Ходовая тележка		LC			
Ширина траков	мм	600	700	800	900
Рабочий вес	кг	36 900	37 250	37 600	37 950
Давление на грунт	кг/см²	0,72	0,62	0,55	0,49

Ходовая тележка		WLC			
Ширина траков	мм	600	700	800	900
Рабочий вес	кг	37 450	37 800	38 150	38 550
Давление на грунт	кг/см²	0,68	0,59	0,52	0,47

Рабочий вес включает базовую машину с противовесом 9,4 т, моноблочной стрелой SME 6,15 м, рукоятью SME 2,15 м и ковшом обратной лопаты HD 2,50 м³ (2 000 кг).

Ходовая тележка		LC			
Ширина траков	мм	600	700	800	900
Рабочий вес	кг	37 900	38 250	38 600	38 950
Давление на грунт	кг/см²	0,74	0,64	0,56	0,50

Ходовая тележка		WLC			
Ширина траков	мм	600	700	800	900
Рабочий вес	кг	38 450	38 800	39 150	39 550
Давление на грунт	кг/см²	0,70	0,60	0,53	0,48

Выбор ковшей (согласно ISO 10567*)

Ширина ковша мм	Объем по ISO 7451 м ³	Вес ³⁾ кг	Вес ⁴⁾ кг	Ходовая тележка LC (с траками 600 мм)				Ходовая тележка WLC (с траками 600 мм)				
				Длина рукоятки (м)				Длина рукоятки (м)				
				без быстросменного адаптера		с быстросменным адаптером		без быстросменного адаптера		с быстросменным адаптером		
2,15	2,60	2,15	2,60	2,15	2,60	2,15	2,60					
с противовесом 8,4т												
HD ¹⁾	1 600	2,15	1 870	1 830	▲	▲	▲	▲	▲	▲	▲	▲
	1 650	2,25	1 910	1 870	▲	▲	▲	▲	▲	▲	▲	▲
	1 800	2,50	2 000	1 960	▲	■	▲	▲	▲	■	▲	■
	1 800	2,75	2 080	2 040	■	■	■	■	▲	▲	■	▲
	1 850	3,00	2 130	2 090	▲	△	■	△	■	■	▲	■
HDR ²⁾	1 650	2,00	2 490	2 530	▲	▲	▲	▲	▲	▲	▲	▲
	1 650	2,25	2 570	2 610	▲	■	▲	▲	▲	■	▲	▲
	1 650	2,50	2 660	2 700	■	■	▲	■	▲	■	■	▲
с противовесом 9,4т												
HD ¹⁾	1 600	2,15	1 870	1 830	▲	▲	▲	▲	▲	▲	▲	▲
	1 650	2,25	1 910	1 870	▲	▲	▲	▲	▲	▲	▲	▲
	1 800	2,50	2 000	1 960	▲	▲	▲	■	▲	▲	▲	▲
	1 800	2,75	2 080	2 040	▲	■	▲	▲	▲	■	▲	■
	1 850	3,00	2 130	2 090	■	▲	■	■	▲	■	■	▲
HDR ²⁾	1 650	2,00	2 490	2 530	▲	▲	▲	▲	▲	▲	▲	▲
	1 650	2,25	2 570	2 610	▲	▲	▲	■	▲	▲	▲	■
	1 650	2,50	2 660	2 700	▲	■	▲	▲	▲	▲	▲	■

* Грузоподъемность учитывается на макс. вылете при вращении платформы на 360° и согласно ISO 10567 не превышает 75% опрокидывающей нагрузки

¹⁾ Ковши HD с зубьями Z 50

²⁾ Ковши HDR с зубьями Z 70

³⁾ Ковши с монтажом на рукоять

⁴⁾ Ковши с монтажом на быстросменный адаптер SWA 66 (430 кг)

Информация по другим ковшам предоставляется по запросу

Макс. насыпной вес материала ▲ = ≤ 2,0т/м³, ■ = ≤ 1,8т/м³, ▲ = ≤ 1,65т/м³, ■ = ≤ 1,5т/м³, △ = ≤ 1,2т/м³

Грузоподъемность

с моноблочной стрелой 6,45 м, противовесом 8,4 т и с траками 600 мм

При рукояти 2,60 м

Ходовая тележка	м	3,0 м		4,5 м		6,0 м		7,5 м		9,0 м		м
LC	7,5			10,0*	10,0*			8,5	9,9*			6,9
	6,0			10,5	10,6*			6,8	9,6*			7,9
	4,5			15,2*	15,2*			5,9	8,7			8,5
	3,0			13,9	18,4*	9,4	13,3*	6,9	10,3			8,8
	1,5			13,2	16,5*	8,9	13,9	6,6	10,0			8,8
	0			13,0	19,6*	8,7	13,6	6,5	9,8			8,6
	-1,5	15,0*	15,0*	13,0	18,4*	8,6	13,5	6,4	9,8			8,0
	-3,0	20,1*	20,1*	13,3	16,2*	8,7	12,6*					7,1
	-4,5			12,2*	12,2*							5,7
	-6,0											
WLC	7,5			10,0*	10,0*			9,0	9,9*			6,9
	6,0			10,6*	10,6*			7,2	9,6*			7,9
	4,5			15,2*	15,2*	10,7	11,8*	7,6	10,2*			8,5
	3,0			15,0	18,4*	10,1	13,3*	7,3	10,8*			8,8
	1,5			14,3	16,5*	9,6	14,3*	7,1	11,1			8,8
	0			14,1	19,6*	9,3	14,7*	6,9	10,9			8,6
	-1,5	15,0*	15,0*	14,1	18,4*	9,3	14,2*	6,9	10,9			8,0
	-3,0	20,1*	20,1*	14,4	16,2*	9,4	12,6*					7,1
	-4,5			12,2*	12,2*							5,7
	-6,0											

При рукояти 2,90 м

Ходовая тележка	м	3,0 м		4,5 м		6,0 м		7,5 м		9,0 м		м
LC	7,5									8,0	9,3*	7,2
	6,0					10,2*	10,2*	7,4	9,3*			8,2
	4,5			14,5*	14,5*	10,1	11,4*	7,2	9,9*			8,7
	3,0			14,1	17,7*	9,4	12,9*	6,9	10,3	5,3	7,8	9,0
	1,5			13,2	19,6*	8,9	13,9	6,6	10,0	5,1	7,6	9,0
	0			12,9	19,7*	8,6	13,6	6,4	9,8			8,8
	-1,5	15,0*	15,0*	12,9	18,7*	8,5	13,4	6,4	9,7			8,3
	-3,0	21,6*	21,6*	13,1	16,7*	8,6	13,0*					7,5
	-4,5	16,5*	16,5*	13,1*	13,1*	9,0	9,8*					6,1
	-6,0											
WLC	7,5									8,5	9,3*	7,2
	6,0					10,2*	10,2*	7,9	9,3*			8,2
	4,5			14,5*	14,5*	10,7	11,4*	7,7	9,9*			8,7
	3,0			15,2	17,7*	10,1	12,9*	7,4	10,6*	5,6	8,6	9,0
	1,5			14,3	19,6*	9,6	14,1*	7,1	11,1	5,5	8,5	9,0
	0			14,0	19,7*	9,3	14,6*	6,9	10,9			8,8
	-1,5	15,0*	15,0*	14,0	18,7*	9,2	14,3*	6,8	10,8			8,3
	-3,0	21,6*	21,6*	14,2	16,7*	9,3	13,0*					7,5
	-4,5	16,5*	16,5*	13,1*	13,1*	9,6	9,8*					6,1
	-6,0											

При рукояти 3,25 м

Ходовая тележка	м	3,0 м		4,5 м		6,0 м		7,5 м		9,0 м		м
LC	7,5							7,6	8,8*			7,6
	6,0							7,5	8,9*			8,5
	4,5			13,6*	13,6*	10,1	10,9*	7,2	9,5*	5,4	7,9	9,1
	3,0			14,3	16,9*	9,5	12,4*	6,9	10,2*	5,2	7,8	9,3
	1,5			13,3	19,1*	8,9	13,7*	6,6	9,9	5,1	7,6	9,4
	0			12,8	19,7*	8,6	13,5	6,3	9,7	5,0	7,5	9,1
	-1,5	14,5*	14,5*	12,8	19,0*	8,4	13,3	6,2	9,6			8,6
	-3,0	22,8*	22,8*	12,9	17,3*	8,5	13,2*	6,3	9,6			7,8
	-4,5	18,3*	18,3*	13,3	14,1*	8,7	10,7*					6,6
	-6,0											
WLC	7,5							8,0	8,8*			7,6
	6,0							7,9	8,9*			8,5
	4,5			13,6*	13,6*	10,8	10,9*	7,7	9,5*	5,7	8,6*	9,1
	3,0			15,4	16,9*	10,2	12,4*	7,3	10,2*	5,6	8,6	9,3
	1,5			14,4	19,1*	9,6	13,7*	7,0	11,0*	5,4	8,4	9,4
	0			13,9	19,7*	9,2	14,4*	6,8	10,8	5,3	8,3	9,1
	-1,5	14,5*	14,5*	13,8	19,0*	9,1	14,3*	6,7	10,7			8,6
	-3,0	22,8*	22,8*	14,0	17,3*	9,1	13,2*	6,8	10,2*			7,8
	-4,5	18,3*	18,3*	14,1*	14,1*	9,4	10,7*					6,6
	-6,0											

При рукояти 3,95 м

Ходовая тележка	м	3,0 м		4,5 м		6,0 м		7,5 м		9,0 м		м		
LC	7,5									7,7*	7,7*	6,4*	6,4*	8,3
	6,0							7,6	8,0*	5,5	6,7*	5,4	6,3*	9,1
	4,5					9,8*	9,8*	7,3	8,7*	5,4	7,9	4,8	6,4*	9,6
	3,0	14,0*	14,0*	14,8	15,1*	9,6	11,4*	6,9	9,5*	5,2	7,7	4,5	6,7	9,9
	1,5	7,0*	7,0*	13,5	17,9*	9,0	13,0*	6,5	9,9	5,0	7,5	4,3	6,5	9,9
	0	9,9*	9,9*	12,8	19,3*	8,5	13,5	6,3	9,6	4,8	7,3	4,4	6,6	9,7
	-1,5	14,5*	14,5*	12,5	19,2*	8,3	13,2	6,1	9,4	4,8	7,3	4,6	7,0	9,2
	-3,0	20,4*	20,4*	12,6	18,1*	8,2	13,1	6,1	9,4			5,2	8,0	8,4
	-4,5	21,4*	21,4*	12,8	15,7*	8,4	11,9*					6,4	9,3*	7,3
	-6,0			11,2*	11,2*							9,0*	9,0*	5,5
WLC	7,5									7,7*	7,7*	6,4*	6,4*	8,3
	6,0							8,0*	8,0*	5,9	6,7*	5,8	6,3*	9,1
	4,5					9,8*	9,8*	7,7	8,7*	5,8	8,0*	5,1	6,4*	9,6
	3,0	14,0*	14,0*	15,1*	15,1*	10,3	11,4*	7,4	9,5*	5,6	8,4*	4,8	6,8*	9,9
	1,5	7,0*	7,0*	14,6	17,9*	9,6	13,0*	7,0	10,4*	5,4	8,4	4,6	7,2	9,9
	0	9,9*	9,9*	13,9	19,3*	9,2	13,9*	6,7	10,7	5,2	8,2	4,7	7,4	9,7
	-1,5	14,5*	14,5*	13,6	19,2*	8,9	14,2*	6,6	10,5	5,1	8,1	5,0	7,8	9,2
	-3,0	20,4*	20,4*	13,6	18,1*	8,9	13,6*	6,5	10,5			5,6	8,9	8,4
	-4,5	21,4*	21,4*	13,9	15,7*	9,0	11,9*					6,9	9,3*	7,3
	-6,0			11,2*	11,2*							9,0*	9,0*	5,5

Высота При вращении платформы на 360° Стрела вдоль ходовой тележки Макс. вылет * Ограничено мощностью гидравлики

Грузоподъемности указаны в тоннах (т) на конце рукояти без рабочего инструмента и действительны при вращении поворотной платформы на 360°, если машина стоит на ровной твердой поверхности. Соседние значения действуют лишь при установке стрелового оборудования вдоль продольной оси ходовой тележки. Значения даны для траков шириной 600 мм и согласно ISO 10567 не превосходят 75% статической опрокидывающей нагрузки или 87% гидромощности рабочего оборудования (помечено *). При снятии гидроцилиндра, кулисы и рычага ковша грузоподъемность увеличивается на 495 кг. Грузоподъемность машины лимитируется ее устойчивостью и гидравлической мощностью оборудования.

По европейским нормам EN 474-5 для эксплуатации в качестве грузоподъемного оборудования гидрокскаватор должен быть оснащен аварийными запорными клапанами гидроцилиндров стрелы и рукояти, сигнализатором перегрузки и таблицами грузоподъемности.

Сообщите максимальную грузоподъемность, которая указана в таблице грузоподъемности в кабине оператора или в руководстве эксплуатации, которое было поставлено вместе с машиной.

Грузоподъемность

с моноблочной стрелой 6,45 м, противовесом 9,4 т и с траками 600 мм

При рукояти 2,60 м

Ходовая тележка	м	3,0 м		4,5 м		6,0 м		7,5 м		9,0 м		м
LC	7,5					10,0*	10,0*			9,1	9,9*	6,9
	6,0					10,6*	10,6*			7,3	9,6*	7,9
	4,5			15,2*	15,2*	10,7	11,8*			6,4	9,3	8,5
	3,0			15,0	18,4*	10,1	13,3*			5,9	8,6	8,8
	1,5			14,2	16,5*	9,6	14,3*			5,8	8,5	8,8
	0			14,1	19,6*	9,4	14,5			5,9	8,7	8,6
	-1,5	15,0*	15,0*	14,1	18,4*	9,3	14,2*			6,4	9,5	8,0
	-3,0	20,1*	20,1*	14,3	16,2*	9,5	12,6*			7,5	10,1*	7,1
	-4,5			12,2*	12,2*					9,4*	9,4*	5,7
	-6,0											
WLC	7,5					10,0*	10,0*			9,6	9,9*	6,9
	6,0					10,6*	10,6*			7,7	9,6*	7,9
	4,5			15,2*	15,2*	11,4	11,8*			6,8	9,6*	8,5
	3,0			16,1	18,4*	10,8	13,3*			6,3	9,5	8,8
	1,5			15,4	16,5*	10,3	14,3*			6,2	9,4	8,8
	0			15,2	19,6*	10,1	14,7*			6,3	9,7	8,6
	-1,5	15,0*	15,0*	15,2	18,4*	10,0	14,2*			6,8	10,1*	8,0
	-3,0	20,1*	20,1*	15,5	16,2*	10,1	12,6*			8,1	10,1*	7,1
	-4,5			12,2*	12,2*					9,4*	9,4*	5,7
	-6,0											

При рукояти 2,90 м

Ходовая тележка	м	3,0 м		4,5 м		6,0 м		7,5 м		9,0 м		м	
LC	7,5									8,5	9,3*	7,2	
	6,0									6,9	9,1*	8,2	
	4,5			14,5*	14,5*	10,8	11,4*			7,7	9,9*	8,7	
	3,0			15,2	17,7*	10,2	12,9*			7,4	10,6*	9,0	
	1,5			14,3	19,6*	9,7	14,1*			7,1	10,6	9,0	
	0			14,0	19,7*	9,4	14,5			5,7	8,3	8,8	
	-1,5	15,0*	15,0*	14,0	18,7*	9,3	14,3*			6,9	10,4	8,3	
	-3,0	21,6*	21,6*	14,2	16,7*	9,3	13,0*					7,1	9,9*
	-4,5	16,5*	16,5*	13,1*	13,1*	9,7	9,8*					9,4	9,5*
	-6,0												
WLC	7,5									9,0	9,3*	7,2	
	6,0									7,4	9,1*	8,2	
	4,5			14,5*	14,5*	11,4*	11,4*			8,2	9,9*	8,7	
	3,0			16,3	17,7*	10,9	12,9*			7,9	10,6*	9,0	
	1,5			15,4	19,6*	10,3	14,1*			7,6	11,2*	9,0	
	0			15,1	19,7*	10,0	14,6*			5,9	9,0	8,8	
	-1,5	15,0*	15,0*	15,1	18,7*	9,9	14,3*			7,4	11,2*	8,3	
	-3,0	21,6*	21,6*	15,3	16,7*	10,0	13,0*					7,5	9,9*
	-4,5	16,5*	16,5*	13,1*	13,1*	9,8*	9,8*					9,5*	9,5*
	-6,0												

При рукояти 3,25 м

Ходовая тележка	м	3,0 м		4,5 м		6,0 м		7,5 м		9,0 м		м
LC	7,5							8,1	8,8*			7,6
	6,0							8,0	8,9*			8,5
	4,5			13,6*	13,6*	10,8	10,9*			7,7	9,5*	9,1
	3,0			15,4	16,9*	10,2	12,4*			5,7	8,3	9,3
	1,5			14,3	19,1*	9,6	13,7*			5,5	8,1	9,4
	0			13,9	19,7*	9,3	14,4*			5,4	8,0	9,1
	-1,5	14,5*	14,5*	13,8	19,0*	9,1	14,3			5,7	8,4	8,6
	-3,0	22,8*	22,8*	14,0	17,3*	9,2	13,2*			6,5	9,6*	7,8
	-4,5	18,3*	18,3*	14,1*	14,1*	9,5	10,7*			8,4	9,4*	6,6
	-6,0											
WLC	7,5							8,6	8,8*			7,6
	6,0							8,5	8,9*			8,5
	4,5			13,6*	13,6*	10,9*	10,9*			6,2	8,6*	9,1
	3,0			16,5	16,9*	10,9	12,4*			6,0	9,0*	9,3
	1,5			15,5	19,1*	10,3	13,7*			5,9	9,0	9,4
	0			15,0	19,7*	10,0	14,4*			5,8	8,9	9,1
	-1,5	14,5*	14,5*	14,9	19,0*	9,8	14,3*			6,1	9,4	8,6
	-3,0	22,8*	22,8*	15,1	17,3*	9,9	13,2*			6,9	9,6*	7,8
	-4,5	18,3*	18,3*	14,1*	14,1*	10,1	10,7*			9,0	9,4*	6,6
	-6,0											

При рукояти 3,95 м

Ходовая тележка	м	3,0 м		4,5 м		6,0 м		7,5 м		9,0 м		м	
LC	7,5									6,4*	6,4*	8,3	
	6,0									8,0*	8,0*	9,1	
	4,5					9,8*	9,8*			7,8	8,7*	9,6	
	3,0			14,0*	14,0*	15,1*	15,1*			10,3	11,4*	9,9	
	1,5			7,0*	7,0*	14,5	17,9*			9,7	13,0*	9,9	
	0			9,9*	9,9*	13,8	19,3*			9,2	13,9*	9,7	
	-1,5	14,5*	14,5*	13,6	19,2*	9,0	14,1			6,6	10,1	9,2	
	-3,0	20,4*	20,4*	13,6	18,1*	8,9	13,6*			6,6	10,1	8,4	
	-4,5	21,4*	21,4*	13,9	15,7*	9,1	11,9*					7,0	9,3*
	-6,0			11,2*	11,2*							9,0*	9,0*
WLC	7,5									7,7*	7,7*	8,3	
	6,0									8,0*	8,0*	9,1	
	4,5					9,8*	9,8*			8,3	8,7*	9,6	
	3,0			14,0*	14,0*	15,1*	15,1*			11,0	11,4*	9,9	
	1,5			7,0*	7,0*	15,7	17,9*			10,4	13,0*	9,9	
	0			9,9*	9,9*	15,0	19,3*			9,9	13,9*	9,7	
	-1,5	14,5*	14,5*	14,7	19,2*	9,7	14,2*			7,1	11,2*	9,2	
	-3,0	20,4*	20,4*	14,7	18,1*	9,6	13,6*			7,1	10,6*	8,4	
	-4,5	21,4*	21,4*	15,0	15,7*	9,8	11,9*					7,5	9,3*
	-6,0			11,2*	11,2*							9,0*	9,0*

Высота При вращении платформы на 360° Стрела вдоль ходовой тележки Макс. вылет * Ограничено мощностью гидравлики

Грузоподъемности указаны в тоннах (т) на конце рукояти без рабочего инструмента и действительны при вращении поворотной платформы на 360°, если машина стоит на ровной твердой поверхности. Соседние значения действуют лишь при установке стрелового оборудования вдоль продольной оси ходовой тележки. Значения даны для траков шириной 600 мм и согласно ISO 10567 не превосходят 75% статической опрокидывающей нагрузки или 87% гидромощности рабочего оборудования (помечено *). При снятии гидроцилиндра, кулисы и рычага ковша грузоподъемность увеличивается на 495 кг. Грузоподъемность машины лимитируется ее устойчивостью и гидравлической мощностью оборудования.

По европейским нормам EN 474-5 для эксплуатации в качестве грузоподъемного оборудования гидрокскаватор должен быть оснащен аварийными запорными клапанами гидроцилиндров стрелы и рукояти, сигнализатором перегрузки и таблицами грузоподъемности.

Сообщите максимальную грузоподъемность, которая указана в таблице грузоподъемности в кабине оператора или в руководстве эксплуатации, которое было поставлено вместе с машиной.

Грузоподъемность

с моноблочной стрелой SME 6,15 м, противовесом 8,4 т и с траками 600 мм

При рукояти SME 2,15 м

Холодовая тележка	м	3,0 м		4,5 м		6,0 м		7,5 м		9,0 м		м	
		↑	↓	↑	↓	↑	↓	↑	↓	↑	↓		
LC	7,5											10,6 11,3*	6,0
	6,0											7,9 10,8*	7,1
	4,5			15,1 16,0*	9,9 12,4*			7,1 10,5				6,7 10,0	7,7
	3,0			13,8 18,9*	9,3 13,7*	6,8 10,2						6,2 9,2	8,0
	1,5			13,2 19,1*	8,9 13,9	6,6 10,0						6,0 9,0	8,1
	0			13,0 19,3*	8,7 13,6	6,5 9,8						6,2 9,3	7,8
	-1,5	19,0* 19,0*	13,1 17,7*	8,7 13,6								6,8 10,4	7,2
	-3,0	17,6* 17,6*	13,4 14,8*	8,9 11,3*								8,5 10,7*	6,2
-4,5													
WLC	7,5											11,3* 11,3*	6,0
	6,0											8,4 10,8*	7,1
	4,5			16,0* 16,0*	10,6 12,4*	7,5 10,8*						7,2 10,6*	7,7
	3,0			14,9 18,9*	10,0 13,7*	7,3 11,2*						6,6 10,2	8,0
	1,5			14,2 19,1*	9,6 14,5*	7,1 11,1						6,4 10,0	8,1
	0			14,1 19,3*	9,3 14,6*	7,0 11,0						6,6 10,4	7,8
	-1,5	19,0* 19,0*	14,2 17,7*	9,3 13,7*								7,3 11,0*	7,2
	-3,0	17,6* 17,6*	14,6 14,8*	9,6 11,3*								9,1 10,7*	6,2
-4,5													

При рукояти SME 2,60 м

Холодовая тележка	м	3,0 м		4,5 м		6,0 м		7,5 м		9,0 м		м	
		↑	↓	↑	↓	↑	↓	↑	↓	↑	↓		
LC	7,5											9,2 10,3*	6,5
	6,0											7,2 10,0*	7,5
	4,5			14,9* 14,9*	10,0 11,8*	7,1 10,3*						6,2 9,2	8,2
	3,0			14,1 18,0*	9,4 13,2*	6,8 10,2						5,7 8,5	8,5
	1,5			13,3 19,7*	8,9 13,9	6,6 9,9						5,5 8,3	8,5
	0			13,0 19,7*	8,6 13,6	6,4 9,8						5,7 8,5	8,2
	-1,5	18,0* 18,0*	13,0 18,4*	8,6 13,5	6,4 9,7							6,2 9,4	7,7
	-3,0	20,2* 20,2*	13,2 15,9*	8,7 12,2*								7,5 10,3*	6,8
-4,5			11,1* 11,1*								9,3* 9,3*	5,2	
WLC	7,5											9,8 10,3*	6,5
	6,0											7,7 10,0*	7,5
	4,5			14,9* 14,9*	10,7 11,8*	7,6 10,3*						6,6 9,9*	8,2
	3,0			15,2 18,0*	10,1 13,2*	7,3 10,9*						6,1 9,4	8,5
	1,5			14,4 19,7*	9,6 14,2*	7,0 11,1						5,9 9,2	8,5
	0			14,1 19,7*	9,3 14,6*	6,9 10,9						6,1 9,5	8,2
	-1,5	18,0* 18,0*	14,1 18,4*	9,2 14,0*	6,9 10,8*							6,7 10,4*	7,7
	-3,0	20,2* 20,2*	14,3 15,9*	9,4 12,2*								8,0 10,3*	6,8
-4,5			11,1* 11,1*								9,3* 9,3*	5,2	

↑ Высота ↻ При вращении платформы на 360° ↕ Стрела вдоль ходовой тележки ↗ Макс. вылет * Ограничено мощностью гидравлики

Грузоподъемности указаны в тоннах (т) на конце рукояти без рабочего инструмента и действительны при вращении поворотной платформы на 360°, если машина стоит на ровной твердой поверхности. Соседние значения действуют лишь при установке стрелового оборудования вдоль продольной оси ходовой тележки. Значения даны для траков шириной 600 мм и согласно ISO 10567 не превосходят 75% статической опрокидывающей нагрузки или 87% гидромощности рабочего оборудования (помечено *). При снятии гидроцилиндра, кулисы и рычага ковша грузоподъемность увеличивается на 590 кг. Грузоподъемность машины лимитируется ее устойчивостью и гидравлической мощностью оборудования.

По европейским нормам EN 474-5 для эксплуатации в качестве грузоподъемного оборудования гидроэкскаватор должен быть оснащен аварийными запорными клапанами гидроцилиндров стрелы и рукояти, сигнализатором перегрузки и таблицами грузоподъемности.

Сообщите максимальную грузоподъемность, которая указана в таблице грузоподъемности в кабине оператора или в руководстве эксплуатации, которое было поставлено вместе с машиной.

Грузоподъемность

с моноблочной стрелой SME 6,15 м, противовесом 9,4 т и с траками 600 мм

При рукояти SME 2,15 м

Холодовая тележка	м	3,0 м		4,5 м		6,0 м		7,5 м		9,0 м		м		
		↑	↓	↑	↓	↑	↓	↑	↓	↑	↓			
LC	7,5									11,3*	11,3*	6,0		
	6,0									8,5	10,8*	7,1		
	4,5			16,0*	16,0*	10,6	12,4*	7,6	10,8*	7,2	10,6	7,7		
	3,0			14,9	18,9*	10,0	13,7*	7,4	10,9	6,6	9,8	8,0		
	1,5			14,2	19,1*	9,6	14,5*	7,1	10,6	6,5	9,6	8,1		
	0			14,1	19,3*	9,4	14,5	7,0	10,5	6,7	9,9	7,8		
	-1,5	19,0*	19,0*	14,2	17,7*	9,4	13,7*			7,4	11,0*	7,2		
	-3,0	17,6*	17,6*	14,5	14,8*	9,6	11,3*			9,2	10,7*	6,2		
-4,5														
WLC	7,5					11,4*	11,4*					11,3*	11,3*	6,0
	6,0									9,0	10,8*	7,1		
	4,5			16,0*	16,0*	11,3	12,4*	8,1	10,8*	7,7	10,6*	7,7		
	3,0			16,0	18,9*	10,7	13,7*	7,8	11,2*	7,1	10,7*	8,0		
	1,5			15,4	19,1*	10,3	14,5*	7,6	11,6*	6,9	10,6	8,1		
	0			15,2	19,3*	10,1	14,6*	7,5	11,5*	7,1	10,9*	7,8		
	-1,5	19,0*	19,0*	15,3	17,7*	10,1	13,7*			7,9	11,0*	7,2		
	-3,0	17,6*	17,6*	14,8*	14,8*	10,3	11,3*			9,8	10,7*	6,2		
-4,5														

При рукояти SME 2,60 м

Холодовая тележка	м	3,0 м		4,5 м		6,0 м		7,5 м		9,0 м		м		
		↑	↓	↑	↓	↑	↓	↑	↓	↑	↓			
LC	7,5											9,9	10,3*	6,5
	6,0											7,7	10,0*	7,5
	4,5			14,9*	14,9*	10,7*	11,8*	7,6	10,3*			6,7	9,8	8,2
	3,0			15,2	18,0*	10,1	13,2*	7,4	10,9*			6,2	9,1	8,5
	1,5			14,3	19,7*	9,6	14,2*	7,1	10,6			6,0	8,9	8,5
	0			14,0	19,7*	9,4	14,5	6,9	10,4			6,1	9,1	8,2
	-1,5	18,0*	18,0*	14,1	18,4*	9,3	14,0*	6,9	10,4			6,7	10,1	7,7
	-3,0	20,2*	20,2*	14,3	15,9*	9,4	12,2*					8,1	10,3*	6,8
-4,5			11,1*	11,1*							9,3*	9,3*	5,2	
WLC	7,5											10,3*	10,3*	6,5
	6,0							8,3	10,0*			8,2	10,0*	7,5
	4,5			14,9*	14,9*	11,4	11,8*	8,1	10,3*			7,1	9,9*	8,2
	3,0			16,3	18,0*	10,8	13,2*	7,8	10,9*			6,6	10,0*	8,5
	1,5			15,5	19,7*	10,3	14,2*	7,6	11,4*			6,4	9,8	8,5
	0			15,2	19,7*	10,0	14,6*	7,4	11,5*			6,6	10,1	8,2
	-1,5	18,0*	18,0*	15,2	18,4*	10,0	14,0*	7,4	10,8*			7,2	10,4*	7,7
	-3,0	20,2*	20,2*	15,4	15,9*	10,1	12,2*					8,7	10,3*	6,8
-4,5			11,1*	11,1*							9,3*	9,3*	5,2	

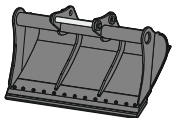
↑ Высота ↻ При вращении платформы на 360° ↕ Стрела вдоль ходовой тележки ↗ Макс. вылет * Ограничено мощностью гидравлики

Грузоподъемности указаны в тоннах (т) на конце рукояти без рабочего инструмента и действительны при вращении поворотной платформы на 360°, если машина стоит на ровной твердой поверхности. Соседние значения действуют лишь при установке стрелового оборудования вдоль продольной оси ходовой тележки. Значения даны для траков шириной 600 мм и согласно ISO 10567 не превосходят 75% статической опрокидывающей нагрузки или 87% гидромощности рабочего оборудования (помечено *). При снятии гидроцилиндра, кулисы и рычага ковша грузоподъемность увеличивается на 590 кг. Грузоподъемность машины лимитируется ее устойчивостью и гидравлической мощностью оборудования.

По европейским нормам EN 474-5 для эксплуатации в качестве грузоподъемного оборудования гидроэкскаватор должен быть оснащен аварийными запорными клапанами гидроцилиндров стрелы и рукояти, сигнализатором перегрузки и таблицами грузоподъемности.

Сообщите максимальную грузоподъемность, которая указана в таблице грузоподъемности в кабине оператора или в руководстве эксплуатации, которое было поставлено вместе с машиной.

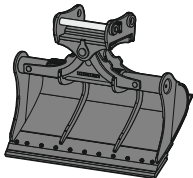
Варианты рабочего инструмента



Планировочный ковш без привода наклона

GRL 05, с крепежом под быстросменный адаптер SWA 66

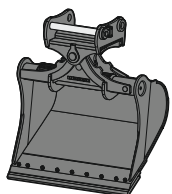
Ширина резания	мм	2 000	2 200	2 400	2 800	2 800
Объем	м³	1,45	1,65	1,50	2,60	2,90
Рабочий вес	кг	994	1 048	930	1 522	1 561



Планировочный ковш с приводом наклона

GRL 100, с приводом наклона 2 x 50°, с крепежом под быстросменный адаптер SWA 66

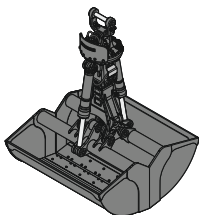
Ширина резания	мм	2 000	2 000	2 000	2 200	2 400	2 400
Объем	м³	0,70	1,20	1,45	1,65	0,85	1,45
Рабочий вес	кг	1 375	1 520	1 595	1 660	1 475	1 610



Наклонный ковш

SL 100, с приводом наклона 2 x 50°, с крепежом под быстросменный адаптер SWA 66

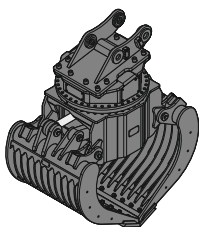
Ширина резания	мм	1 600	1 600	1 700	1 800	1 800	1 800	1 800
Объем	м³	1,45	1,75	1,85	1,60	2,00	1,60	2,00
Рабочий вес	кг	1 520	1 635	1 695	1 620	1 690	1 749	1 757
HD-исполнение							X	X



Грейферный ковш

GMZ 80, землеройные челюсти, с крепежом под быстросменный адаптер SWA 66

Ширина резания	мм	1 200	1 400	1 650	2 000
Объем	м³	1,40	1,70	2,00	2,50
Рабочий вес	кг	1 452	1 558	1 693	1 877



Сортировочный грейфер

ребра

перфорация

SG 40, с крепежом под быстросменный адаптер SWA 66

Ширина резания	мм	1 100	1 300	1 100	1 300
Объем	м³	1,10	1,40	1,30	1,60
Рабочий вес	кг	2 320	2 895	2 230	2 800

Серийное исполнение

Ходовая тележка

Грузовые проушины
Цепные звездочки с выталкивателями загрязнений
Опорные катки, герметизированные и смазанные на весь срок службы

Поворотная платформа

Площадки без выступающих элементов
Противоскользкие покрытия
Автоматический тормоз механизма поворота
Капот моторного отсека с газовыми подъемными стойками
Фильтр, с доступом с земли
Поручни
Индикатор уровня рабочей жидкости гидросистемы, с доступом с земли
Двери отсеков, запираемые
Отделение для хранения принадлежностей, запираемое
Главный выключатель аккумуляторной батареи, с доступом с земли
Главный выключатель аккумуляторной батареи, электрический, с таймером
Главный выключатель аккумуляторной батареи, ручной, с ключом
Ручной тормоз позиционирования пов. платформы
Защитная решетка вентилятора
Шумоизоляция
Радиатор, откидной
Бак стеклоомывателя, с доступом с земли

Гидросистема

Отдельный контур системы поворота
Гидрофильтр с встроенной зоной микрофильтрации
Контрольные точки для замера гидродавлений
Система управления Liebherr Positive с 2 независимыми схемами переключения
Магнитный стержень
Гидроаккумулятор для управляемого опускания рабочего оборудования при выключенном двигателе

Двигатель

Воздухоочиститель с автопорожением предочистителя
Автоматика холостого хода / увеличение частоты вращения, джойстик с сенсорным управлением
Система впрыска топлива с общей магистрали (Common-Rail)
Масломерный щуп ДВС
Система обработки ОГ – EGR
Турбонагнетатель с фиксированной геометрией наддува
Фильтр тонкой очистки топлива
Фильтр грубой очистки топлива и водоотделитель
Всасывающий топливный насос
Охладитель наддувочного воздуха (интеркулер)
Двигатель, эквивалентный EU Stage IIIA / EPA Tier 3

Кабина

Ремень безопасности 2" с механизмом втягивания
Многофункциональный сенсорный цветной дисплей 9"
Кондиционер автоматический с 3 зонами и управлением через дисплей
Подлокотники с регулировкой по длине, высоте и наклону
Держатель для напитков
Корпус фильтра для очистки воздуха в кабине, с доступом с земли
Сдвижное окно двери
Прикуриватель
Крючок для одежды
Розетка в кабине (24 В)
Аварийный молоток
Индикатор уровня охлаждающей жидкости, с обзором из кабины
Индикатор уровня масла в двигателе на дисплее
Опора для ноги
Индикатор расхода топлива на дисплее
Индикатор уровня топлива на дисплее
Индикатор уровня рабочей жидкости в гидросистеме на дисплее
Внутреннее освещение кабины
Стекло правое, многослойное
Стекло крыши, многослойное стекло
Система LiDAT Plus (система передачи данных Liebherr)
Механический индикатор часов работы, с доступом с земли
Сетка для хранения малых предметов (напр., телефона)
Селектор приоритета стрелы или ОПУ с управлением через дисплей
Активация приоритета движения на рукояти ковша, с регулировкой на дисплее
Режимы работы
Режимы мощности
Козырек водоотражательный на лобовом окне
Аварийный выход через заднее окно
Зеркало заднего вида
Лобовое стекло, из двух частей, убираемое, многослойное стекло
Шторки солнцезащитные на окнах лобовом и верхнем
Резиновый коврик, съёмный, с фиксаторами
Клавиши на джойстике настраиваемые
Бесступенчатое регулирование оборотов
Сетки для хранения
Отсеки для хранения
Тормозной момент механизма поворота, с регулировкой на дисплее
Индикатор уровня масла в редукторе механизма поворота, с обзором из кабины
Консоль откидная, левая
Стекла тонированные
Опоры эластичные, противовибрационные
Омыватель и очиститель лобового стекла

Оборудование

Система защиты от смещения гидроцилиндров стрелы
Система защиты от смещения гидроцилиндра рукояти
Система регенерации гидроцилиндров стрелы
Шарнирные соединения, литая сталь
Фланцевые соединения SAE на трубопроводах высокого давления
Система регенерации гидроцилиндра рукояти

Стандартная комплектация / опции

Ходовая тележка

Направляющие гусеничных цепей (по 1 на раму)	+
Направляющие гусеничных цепей (по 2 на раму)	+
Направляющие гусеничных цепей (по 3 на раму)	●
Направляющие гусеничных цепей (по 4 на раму)	+
Направляющие гусеничных цепей (по всей длине рамы)	+
Листы обшивки и днища центральной секции ходовой тележки	●
Амированные листы обшивки и днища центральной секции ходовой тележки	+
Ступенька	●
Широкая ступенька	+
Гусеничные башмаки с тройным грунтозацепом 600 мм	●
Гусеничные башмаки с тройным грунтозацепом 700/800/900 мм	+
Гусеничные башмаки с тройным грунтозацепом, усиленные 600 мм	+
Цепи, герметизированные и смазанные консистентной смазкой	●
Цепи, герметизированные и смазанные консистентной смазкой, усиленные	+
Ходовая тележка LC	+
Ходовая тележка WLC	+

Поворотная платформа

Аккумуляторы увеличенной ёмкости	+
Аккумуляторы стандартной ёмкости	●
Система централизованной смазки автоматическая	+
Система централизованной смазки ручной	●
Зимний пакет – 30 °С	+
Зимний пакет – 40 °С	+
Противовес, утяжеленный 9,4 т	+
Противовес, стандартный 8,4 т	●
Розетка для запуска от внешнего источника (24 В)	+
Наружное зеркало заднего вида, спереди справа	● ¹⁾
Защита от кражи топлива	+
Прожектор светодиодный LED с защитной рамкой, спереди справа, 1 шт.	● ¹⁾
Прожектор светодиодный LED+ с защитной рамкой, спереди справа, 1 шт.	+ ¹⁾
Прожектор светодиодный LED+, справа, 1 шт.	+ ¹⁾
Прожектор светодиодный LED+, слева, 1 шт.	+ ¹⁾
Прожекторы светодиодные LED+, сзади, 2 шт.	+ ¹⁾
Крышка топливного бака, запираемая	●
Крышка топливного бака, запираемая на всячий замок	+
Ящик для хранения, запираемый	+
Наружное зеркало заднего вида на противовесе	●
Подножка для безопасного подъема на поворотную платформу, боковая	+
Заправочный насос, топливный	+
Комплект оборудования, включая сумку с инструментом	●
Затворная крышка поворотной платформы снизу	●

Гидросистема

Гидрофильтр в сливной магистрали контура гидромолота	+
Суммирование мощности насосов для контура высокого давления	+
Контур высокого давления с функцией Tool Control (20 настроек инструментов на дисплее)	+
Гидромасло Liebherr	●
Гидромасло Liebherr для экстремальных климатических условий	+
Гидроконтур среднего давления	+

Двигатель

Фильтр предварительной очистки воздуха с центробежным пылеотделителем	+
Фильтр предварительной очистки воздуха с удалением пыли через масляную ванну	+
Система предпускового подогрева топлива	+

Кабина

Звуковой предупредительный сигнал хода, отключаемый	+
Вспомогательный отопитель, программируемый	+
Зимний пакет – 30 °С	+
Зимний пакет – 40 °С	+
Стекла с темной тонировкой	+
Розетка в кабине (12 В)	+
Кнопка аварийной остановки в кабине	+
Решетка защитная FGPS, передняя	+
Решетка защитная FGPS, передняя, откидная	+
Защита от падающих предметов FOPS	+
Подлокотники с регулировкой высоты и консолями джойстиков	+
Прожекторы светодиодные LED, спереди, 2 шт.	● ¹⁾
Прожекторы светодиодные LED+, спереди, 2 шт.	+ ¹⁾
Регулировка яркости (прожекторы LED+)	+
Сиденье машиниста «Комфорт»	+
Сиденье машиниста «Стандарт»	●
Сигнализатор перегрузки	+
Радиосистема Comfort	+
Радиоподготовка	●
Видеокамера заднего обзора	+
Видеокамера бокового обзора, справа	+
Защитная решетка стекла крыши	+
Система безопасности кабины ROPS (ISO 12117-2)	+
Маячок проблесковый, светодиодный LED, 1 шт.	+
Солнцезащитный козырек	+
Защитная решетка нижней зоны лобового стекла	+

Оборудование

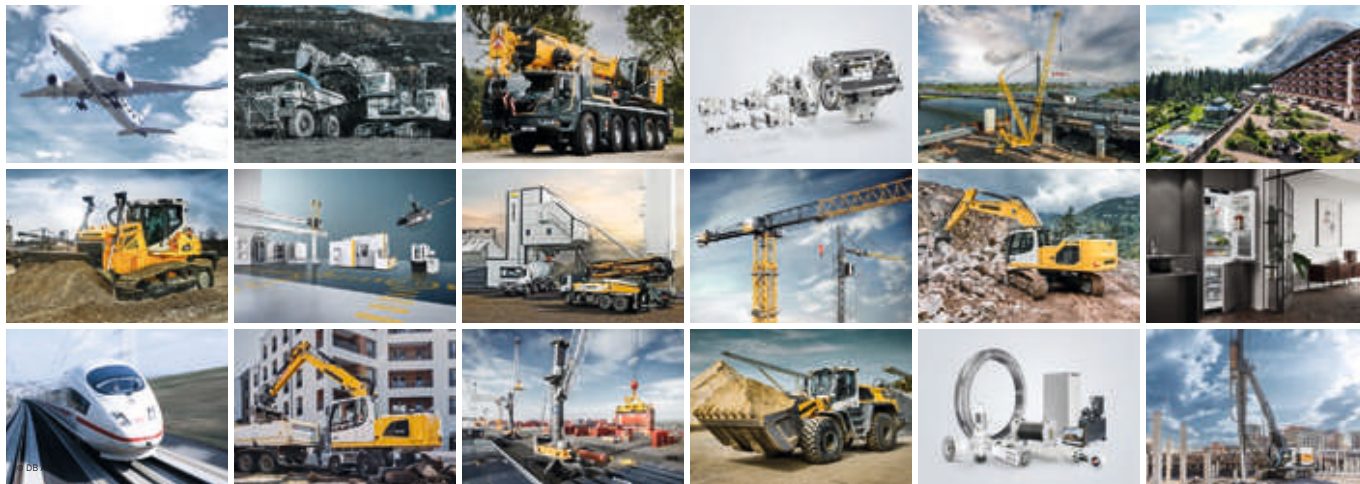
Защита стрелы, нижняя	+
Защита штока гидроцилиндра ковша	+
Плавающее положение стрелы	+
Прожектор на стреле, правый, LED, 1 шт.	● ¹⁾
Прожектор на стреле, правый, LED+, 1 шт.	+ ¹⁾
Линейка ковшей Liebherr	+
Система зубьев Liebherr	+
Моноблочная стрела 6,45 м	+
Моноблочная стрела SME 6,15 м	+
Аварийный запорный клапан гидроцилиндра рукояти	+
Аварийные запорные клапаны гидроцилиндров стрелы	+
Быстросменный адаптер SWA 66, гидравлический	+
Быстросменный адаптер SWA 66, механический	+
Рукоять 2,60 м	+
Рукоять 2,90 м	+
Рукоять 3,25 м	+
Рукоять 3,95 м	+
Защита рукояти, нижняя	+
Рукоять SME 2,15 м	+
Рукоять SME 2,60 м	+

● = Стандартная комплектация, + = Опция

¹⁾ Элементы оборудования предлагаются не по отдельности, а только в виде предварительно сформированных пакетов. Перечень не исчерпывающий, за подробной информацией обращайтесь, пожалуйста, на завод-изготовитель.

Установка на машину оборудования и дополнительного оснащения сторонних производителей без письменного согласования с компанией Либхерр не допускается и ведет к аннулированию гарантий.

Группа компаний Liebherr



Глобальность и независимость:

70-летняя история успеха

Концерн Liebherr был основан в 1949 году. Создав первый в мире мобильный башенный кран, Ганс Либхерр заложил основы успешного семейного предприятия. Сегодня концерн включает более 140 компаний и объединяет около 51 000 сотрудников на всех континентах. Головной офис холдинговой компании Liebherr International AG находится в городе Бюль, Швейцария. По сей день концерн остаётся под управлением членов семьи Либхерр.

Передовые технологии и новаторство

Компания Liebherr активно способствует техническому прогрессу. Наши сотрудники осваивают и развивают новые технологии так же смело, как это делал основатель компании Ганс Либхерр. Нами движет страсть к технике и желание предложить Заказчикам лучшие решения.

Широкий спектр продукции

Группа компаний Liebherr входит в число крупнейших производителей горной и строительной техники. Наряду с этим Liebherr специализируется на высокотехнологичных решениях и услугах для множества других отраслей. Компания работает в производственных направлениях «Землеройная техника», «Перевалочная техника», «Фундаментостроительная техника», «Горная техника», «Мобильные краны», «Башенные краны», «Бетономесительная техника», «Морские краны», «Аэропейс и транспортные технологии», «Зубообрабатывающая техника и системы автоматизации», «Холодильная и морозильная техника», а также «Компоненты» и «Гостиницы».

Преимущества для Заказчиков

Решения Liebherr отличаются высокой точностью, превосходным качеством и исключительной долговечностью. По каждому из выпускаемых видов техники Liebherr предлагает полную линейку моделей и множество специализированных версий, адаптированных под потребности Заказчиков.

www.liebherr.ru

ООО «Либхерр-Русланд»

Россия, 121059, Москва • ул. 1-я Бородинская, 5 • Тел. +7 (495) 710-83-65, 645-63-40 • факс +7 (495) 710-83-66
office.lru@liebherr.com • www.liebherr.com • www.facebook.com/LiebherrConstruction